

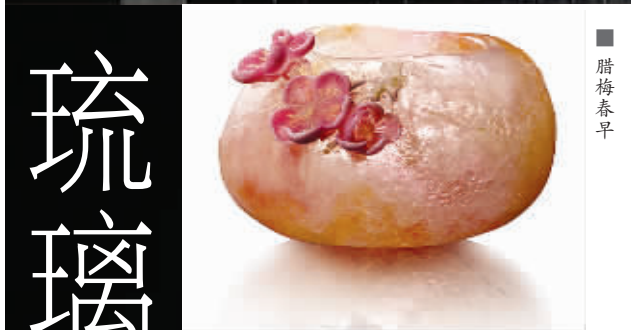
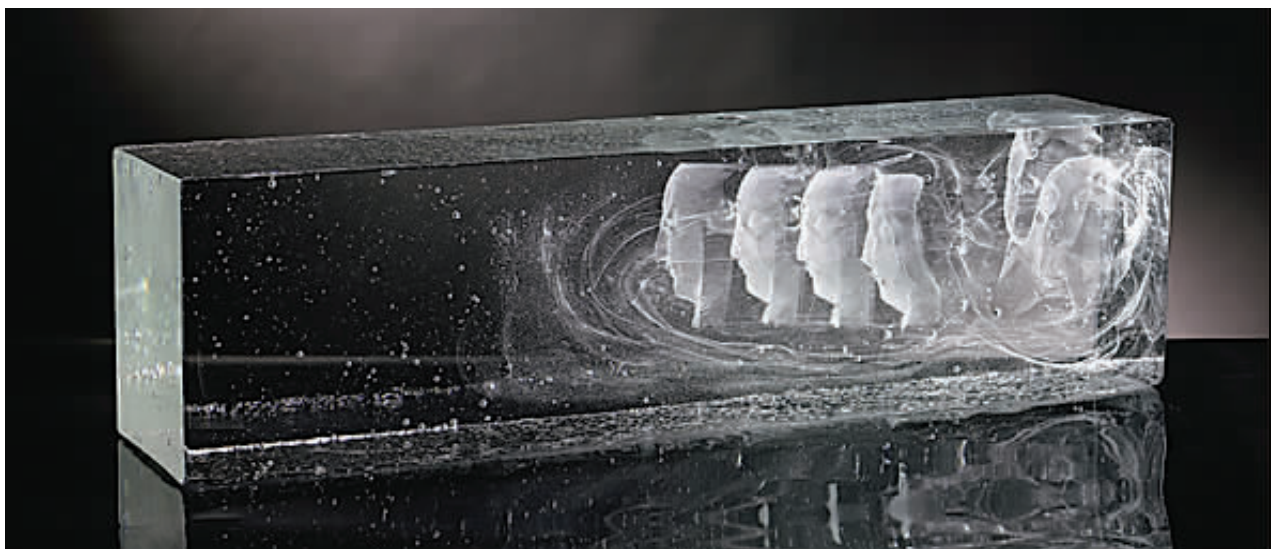
“第九届中国上海国际艺术节”展览项目选登

平面上的空间

中国当代油画名家精品展选登

《中国当代油画名家精品展》于“第九届中国上海国际艺术节”期间在刘海粟美术馆展出。参展画家主要来自上海、北京、天津、成都等地,其中包括韦启美、靳之林、钟涵、李天祥、赵友萍、戴士和、湛北新、陈丹青、张培成、汪志杰、俞晓夫、卢象太、黄阿忠、黄启后、程丛林、何工、王琨等诸位名家。此次展出人物、风景、静物等作品约160幅,作品都是画家近两年深入生活后潜心创作的力作,既反映时代特征,又各具艺术风格。

良海



■ 腊梅春早

■ 菩萨行 (本版琉璃作品均杨惠姗创作)



■ 大善提心



■ 程丛林作

琉璃光彩窥视人生

关于水晶的传说很多,水晶中蕴含着很高的能量,佩戴在身上会对人体有潜移默化的影响。或许正是因为蕴含了某种“玄机”,许多人对水晶尤其偏好。于是含有人造水晶的琉璃,除了晶莹剔透的外观之外,更带上了一种神秘雍容之感。

在杨惠姗“影响二十”影像琉璃装置艺术展上,我们看到种类繁多的琉璃装置,原来琉璃竟然是可以做成生活当中可以见到的任何事物。不仅如此,这些琉璃似乎是带有新的生命的,抽离了原物的凡俗,带上了澄明的清澈之光。而寸寸琉璃之含蓄、细腻,更叫人品味。

最令人心动的,便是那一朵朵或是盛放自如,或是含羞沉静的花朵。而作者却把它们颜色全部抽离了,花儿忽然没有了色彩,从彩色的脱蜡铸造变成了透明。花朵又经过放大,那种逼人的“真实”和“不真实”的矛盾,产生了一种奇怪矛盾的真实,赢得了更多的凝视。这些花儿和圣洁的佛像,似乎在诉说着某种天意和生命的关系。

杨惠姗把琉璃看作一种“警示”的艺术,因为它的脆弱,以及和光的关系,形成特殊的变幻感觉。人生既绚丽又脆弱,既永恒又无常,用琉璃这种材质,雕塑生命状态,充满了各种不同方向的暧昧和迷思,更让人觉得感动和欣喜。

庄娅琼



■ 秋容菊满



■ 陈丹青作



■ 周大正作



■ 诸法本无



■ 李天祥作



■ 董从明作



■ 非非意