

# 本周形成政策底下周形成市场底

本周A股市场可谓忽热忽冷，本周三一度形成井喷走势，但可惜的是随后两个交易日，上证指数再度疲软。似乎表明市场仍处于走势不稳定的状态中，不过，笔者认为大盘的底部已渐渐清晰。

## 基金持续营销折射政策底

本周市场走势，主要受到场外信息的影响，在本周二新基金审批以及老基金的持续营销的信息开始在市场蔓延，而在本周三则确认了老基金的持续营销的预期，所以，大盘因此而井喷。但是，由于随后港股直通车的相关信息使得港股急挫，与此同时，美股在降息预期放缓的背景下也有所疲软，这直接抑制了多头做多激情。而本周五关于个人所得税的相关信息也打击了多头的做多信心，上证指数也就随之疲软。

对此，笔者认为大盘在本周二已形成了政策底，因为前期A股市场的回落固然有多方面的因素，但也与监管部门放慢基金发行步伐有着一定关联。据分析人士观点称，此举意图通过调节机构资金入市节奏调控市场的上升速率。所以，业内人士认为基金的持续营销工作的开展，在一定程度上代表了相关部门对当前A股市场调整走势的担忧以及对当前估值水平的认同。目前沪深300平均动态市盈率已下降至

38倍，进入了相对合理的估值区间。

## 地产股企稳迎来市场底

因此，笔者推测大盘在本周二已迎来政策底。从券商研究所的行业研究报告以及本轮牛市行情的主推动力等信息来推测，未来能够牵引市场再度走强的力量依然是人民币资产股，即银行股、地产股。所以，A股市场牛市延续，就必然会有地产股以及银行股的崛起。故笔者认为市场底形成的关键性因素在于地产股能否止跌企稳。有意思的是，地产股在本周四、本周五的疲软直接推动着大盘的疲软，从一个侧面说明了地产股与当前大盘走势有着极强的关联性。

而从相关信息来看，地产股有望在下周止跌企稳，一方面是因为经过持续调整之后，地产股的估值水平已趋合理，再度下调空间有限。另一方面则是因为不管周末是否有加息等调控预期，均意味着地产股将迎来利空兑现是利好的走势，从而形成企稳的预期。更为重要的是，下周将迎来基

金持续营销的热潮，新增基金必然会积极主动积极配置地产股，所以，地产股将迎来自发性买盘，止跌企稳的征兆较为明朗，从而有利于A股市场在本周形成政策底之后，在下周形成市场底。巧合的是，这也得到了下周中国石油将计入指数的佐证。

## 年底行情关注两类股票

故在实际操作中，笔者建议投资者可以相对积极地看待年底行情，毕竟年报业绩浪或将在近期展开，因此，投资者在操作中可以积极关注年报业绩优秀品种，主要包括两类，一是银行股、地产股等业绩有望超预期增长的品种，北京银行、民生银行、交通银行、建设银行、万科A、金地集团等品种均如此。

二是三季度末、四季度初产品价格继续上涨的品种，钢铁股较为典型，建筑用钢材价格已接近历史高点区域，从而为宝钢股份、莱钢股份、八一钢铁等品种的第四季度业绩增长打下了坚实基础，故建议投资者对于此类个股也可跟踪。渤海投资 秦洪

股票代码	股票名称	10月17日涨幅(%)	11月18日收盘价	前一手每股收价	市盈率
600029	首创置业	+48.99	8.37	-2.10	---
600129	铁龙物流	+44.94	12.94	0.920	23.11
000542	航天动力	+42.87	12.28	0.170	59.03
001590	沙河实业	+41.79	3.00	-3.200	---
600271	启明星辰	41.46	19.42	0.377	35.08
600902	华仪股份	+41.51	32.35	0.178	98.58
000595	金牛期货	39.80	15.61	0.070	187.25
000517	江淮动力	39.46	32.90	0.340	78.15
600702	烟台冰厂	+38.75	12.09	0.102	38.91
600298	凯诺科技	+38.41	18.84	-3.760	---
600688	长江证券	+37.20	30.00	0.388	45.41
601010	同仁堂	+36.71	36.58	0.400	43.84
600418	时代新材	+36.68	15.58	0.207	113.06
002149	西部材料	+35.44	29.45	0.287	82.75
602175	广陆数控	+35.37	26.32	0.330	51.59
600368	新钢股份	+35.05	21.62	0.268	60.60
600881	亚泰集团	+35.48	18.55	0.402	35.61
600697	华北药业	+35.37	6.30	-2.300	---
600500	上海医药	+34.97	28.82	0.510	32.81
600361	联华影业	+34.70	28.25	0.500	38.22
600350	天华化工	+34.70	40.43	0.550	55.20
600247	重钢股份	+34.62	18.46	1.100	37.87
600195	中化国际	+34.34	24.49	0.307	124.90
600259	吉电股份	+34.29	18.75	0.274	51.59
000765	中航工业	+34.24	22.54	0.182	123.95
600551	招商局港	+34.21	29.90	0.570	39.54
600274	宝光股份	+34.18	18.22	0.196	338.67
000813	清华紫光	+33.98	49.78	1.188	27.48
600202	三友新材	+33.91	5.51	0.026	303.16
600396	盈江股份	+33.70	11.90	0.166	54.13
600152	金马集团	+33.70	40.75	1.175	28.42
600060	中航地产	+33.58	19.40	0.410	35.48
600012	铁龙	+33.21	17.50	0.290	48.03
000607	三和股份	+33.19	24.52	0.510	36.08
600158	西仪股份	+33.06	10.55	0.200	39.42
600877	航天长峰	+33.06	20.15	1.3005	11.60
000191	首创置业	+32.71	28.17	0.480	41.12
000767	德隆北力	+32.75	10.07	0.287	26.95
000271	天伦置业	+32.62	10.98	0.158	51.68
600387	莱钢股份	+32.55	12.29	0.310	38.44
600050	五矿发展	+32.50	37.05	0.761	36.52
000054	经纬重工	+32.40	18.36	0.434	31.32
000179	冠华纸业	+32.46	17.72	0.300	45.23
000176	江特电机	+32.45	28.18	0.454	46.55
000390	隆平高科	+32.39	12.44	0.140	65.68
600192	国药控股	+32.25	28.19	0.420	32.46
600576	五环药业	+32.24	11.54	0.117	623.88
000074	吉莱特	+32.20	10.50	0.370	43.48
600148	国际实业	+32.11	42.90	0.820	38.88
600065	长安高科	+32.11	16.06	0.131	66.42

# S\*ST金荔下周将终止上市

上海证券交易所日前对衡阳市金荔科技农业股份有限公司股票作出终止上市的决定，S\*ST金荔自2007年11月20日起退市。

上证所在公告中表示，因S\*ST金荔自2003年至2005年连续三年经审计的净利润为负数，公司股票自2006年7月24日起暂停上市。公司在规定期限内披露了2006年年度报告，并提交了恢复上市申请，但上述

恢复上市申请未获上市委员会同意。根据《上海证券交易所股票上市规则》第14.3.1条、第14.3.7条和第14.3.12条的规定，上证所决定终止公司股票上市。

公告还称，若S\*ST金荔对交易所作出的终止上市决定不服，可以在收到相关决定之日起七个工作日内，向上交所申请复核。 光军

本版观点仅供参考

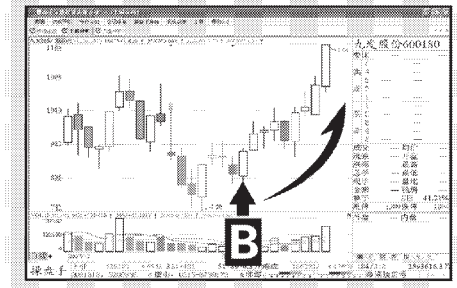
# SST新智调整股改方案

SST新智(600503)拟调整公司股改方案。公告称，公司于2007年11月8日披露股改方案后，董事会通过多种方式与投资者进行了沟通，现根据沟通结果，对公司股改方案中对价安排作出如下调整：

原方案为采用资本公积金定向转增的方式向流通股股东每10股转增2股支付股改的对价，相当于流通股股东每10股获送1.19股。调整后的方案采用资本公积金定向转增的方式向流通股股东每10股转增3.5股支付股改的对价，相当于流通股股东每10股获送1.98股。 光军

## 新资金入市，股民当心掉队——

# 瞄准资金动向，短线出击！



### 一、眼明手快，抢换反弹龙头

前期很多股票大幅下挫，甚至部分已先于大盘见底。而目前大盘入市很可能会从中催生出一批强势反弹股。像九发股份11月5日反弹，接着连续一路上涨！但散户如何找到这些股票？一旦抓到假反弹，套得更深！

### 二、控制风险，就抓眼前机会

“不管下周是反弹，还是反转，

新资金入市！超跌反弹股酝酿反攻！但周三一根漂亮的阳线之后，大盘又开始震荡下挫。是机构的阴谋？还是散户的机会？抄底，合适吗？手上股票，能翻身吗？如果，你没把握跟上机构节奏！如果，你不想错过新资金带来的机会！是时候，让操盘手跟你一起制定反攻大计了！

操盘手软件的“板块监测”功能，就能一眼找到大资金率先建仓的板块B点买入信号更能锁定其中龙头股，买在反弹起涨点！目前有色金属、煤炭石油、运输物流等7大板块已经发出买入信号，它们就是未来的领涨先锋！它们中，很可能诞生本轮行情的希望之星！

只要短期行情一旦发生变化，60分钟操盘线就能盘中及时自动提醒股民卖出，一举卖在反弹高点，轻松抓住一波短期强势行情。这样，就能及时回避风险，成功保存胜利果实！

**郑重提示：**据软件统计，前期有1300多支股票发出S点卖出信号后仍处

于蓝色持币阶段。但上周已有200多支股票率先反弹，本周18支股票也刚发出B点买入信号。如果股民不想错过这样的短线机会，赶快拨打400-700-1588或亲临操盘手软件演示会，新行情的抄底新方法，我们当面揭晓！

## 超跌个股 跌出抄底良机

- 目前，一大批个股跌幅已超30%，机会，可能就在这些跌落的股票中诞生！
- 华联控股 10月26日操盘手手B点
- 金果实业 10月30日操盘手手B点
- 中粮屯河 10月30日操盘手手B点
- 昌河股份 11月5日操盘手手B点
- 动力源 11月12日操盘手手B点
- 模塑科技 11月12日操盘手手B点
- 江苏开元 11月13日操盘手手B点
- 沙隆达A 11月13日操盘手手B点

什么股票具有超跌反弹潜力？  
点击查看操盘手软件！  
拨打电话400-700-1588，操盘手软件会免费提示你手上股票的最新买点卖点！（股市有风险，投资需谨慎！）

## 操盘手软件，买1套，送1套！

为让更多股民先一步用上新一代炒股手机软件，现在，只要购买电脑版操盘手软件1套，立即赠送手机版操盘手软件一套！免费使用1年，价值300元！

花一样的钱，买两套操盘手！手机、电脑都能用！让你随时随地看行情，随时随地做决策！现在订购，还享6天退换货保障！共100套，先到先得！

**活动热线：400-700-1588**

上海益盟软件技术有限公司 延安路500号延福大厦17楼

- 演示订购点：**
- 书店：上海书城2楼软件专区
  - 五角场书城：五角场万达广场五角场书城2楼
  - 淮海路书城：淮海中路701-721号淮海书城2楼
  - 南京东路：南京东路345号南京东路书城2楼
  - 东方书城：南京东路888号东方书城1楼
  - 紫荆书店：紫荆路107号紫荆书店1楼
  - 长宁书城：长宁区江宁路288号（原新华书店）新华书店
  - 静安书城：静安区西藏北路2111号
  - 金山书城：金山区金山万达广场5楼书店专区
  - 宝山书城：宝山区淞南镇淞南书店
  - 闵行区书城：闵行区东川路500号闵行区书城
  - 浦东新区书城：浦东新区川沙路222-223号
  - 南汇区书城：南汇区新华路360号上海滩书城3000弄
  - 嘉定区书城：嘉定区公园路88号嘉定区1004室
  - 长宁区书城：长宁区江苏路208号益盟软件制品有限公司
  - 普陀区书城：普陀区长寿路469号普陀区新华书店
  - 徐汇区书城：徐汇区漕河泾500号徐汇区新华书店
  - 杨浦区书城：杨浦区平凉路100号杨浦区新华书店
  - 虹口区书城：虹口区四川北路1000号虹口区新华书店
  - 黄浦区书城：黄浦区中山东路100号黄浦区新华书店
  - 浦东新区书城：浦东新区川沙路222-223号
  - 金山书城：金山区金山万达广场5楼书店专区
  - 宝山书城：宝山区淞南镇淞南书店
  - 闵行区书城：闵行区东川路500号闵行区书城
  - 浦东新区书城：浦东新区川沙路222-223号
  - 南汇区书城：南汇区新华路360号上海滩书城3000弄
  - 嘉定区书城：嘉定区公园路88号嘉定区1004室
  - 长宁区书城：长宁区江苏路208号益盟软件制品有限公司
  - 普陀区书城：普陀区长寿路469号普陀区新华书店
  - 徐汇区书城：徐汇区漕河泾500号徐汇区新华书店
  - 杨浦区书城：杨浦区平凉路100号杨浦区新华书店
  - 虹口区书城：虹口区四川北路1000号虹口区新华书店
  - 黄浦区书城：黄浦区中山东路100号黄浦区新华书店
  - 金山书城：金山区金山万达广场5楼书店专区
  - 宝山书城：宝山区淞南镇淞南书店
  - 闵行区书城：闵行区东川路500号闵行区书城
  - 浦东新区书城：浦东新区川沙路222-223号
  - 南汇区书城：南汇区新华路360号上海滩书城3000弄
  - 嘉定区书城：嘉定区公园路88号嘉定区1004室
  - 长宁区书城：长宁区江苏路208号益盟软件制品有限公司
  - 普陀区书城：普陀区长寿路469号普陀区新华书店
  - 徐汇区书城：徐汇区漕河泾500号徐汇区新华书店
  - 杨浦区书城：杨浦区平凉路100号杨浦区新华书店
  - 虹口区书城：虹口区四川北路1000号虹口区新华书店
  - 黄浦区书城：黄浦区中山东路100号黄浦区新华书店
  - 金山书城：金山区金山万达广场5楼书店专区
  - 宝山书城：宝山区淞南镇淞南书店
  - 闵行区书城：闵行区东川路500号闵行区书城
  - 浦东新区书城：浦东新区川沙路222-223号
  - 南汇区书城：南汇区新华路360号上海滩书城3000弄
  - 嘉定区书城：嘉定区公园路88号嘉定区1004室
  - 长宁区书城：长宁区江苏路208号益盟软件制品有限公司
  - 普陀区书城：普陀区长寿路469号普陀区新华书店
  - 徐汇区书城：徐汇区漕河泾500号徐汇区新华书店
  - 杨浦区书城：杨浦区平凉路100号杨浦区新华书店
  - 虹口区书城：虹口区四川北路1000号虹口区新华书店
  - 黄浦区书城：黄浦区中山东路100号黄浦区新华书店
  - 金山书城：金山区金山万达广场5楼书店专区
  - 宝山书城：宝山区淞南镇淞南书店
  - 闵行区书城：闵行区东川路500号闵行区书城
  - 浦东新区书城：浦东新区川沙路222-223号
  - 南汇区书城：南汇区新华路360号上海滩书城3000弄
  - 嘉定区书城：嘉定区公园路88号嘉定区1004室
  - 长宁区书城：长宁区江苏路208号益盟软件制品有限公司
  - 普陀区书城：普陀区长寿路469号普陀区新华书店
  - 徐汇区书城：徐汇区漕河泾500号徐汇区新华书店
  - 杨浦区书城：杨浦区平凉路100号杨浦区新华书店
  - 虹口区书城：虹口区四川北路1000号虹口区新华书店
  - 黄浦区书城：黄浦区中山东路100号黄浦区新华书店

## 炒股关键时刻，手机也能做决策

电脑突然断线，关键时刻行情中断！会议开了一半，接到大盘暴跌短信！出差半路，听说正是抄底时机！关键时刻，行情是好是坏？股票是买是卖？

现在，这一切都不再是难题！操盘手炒股决策软件，已成功将自身的核心功能——操盘线，搬上了手机！只要手机能上网，就能安装使用看行情、做决策！普通手机就能变身成为带有B点买入S点卖出信号的“炒股决策手机”！随时随地看行情，更能明明白白买和卖！

“虽然大家能用传统炒股手机看行

情，但一到开会、出差等关键时刻，靠自己准确、及时地判断买卖，就成为了难事！”研发工程师介绍说：“好在操盘手手机软件，就能通过操盘线及时发出买卖提示，个股一有机会，就会出B点让你买；如果有风险，就会出S点让你及时离场，保住收益。再忙，看看这两点，就能心中有数！”

据了解，安装了操盘手手机软件，不仅当天决策快，还能通过“明日提示”功能提前一天告知股票明天买卖的条件！看个股行情，比看天气预报还简单！

“平时就在电脑上用操盘手，出

差就看手机版的，双剑合璧，无往不利！”现在活动期间，买一套操盘手软件，还有机会获得一套手机版操盘手，非常方便，深受广大上班族和出差忙的人喜爱。

**操盘手软件专场演示会**

- 南北：11月17日 周六 18:30 主讲：顾旭明  
邮电大厦2楼连廊厅（恒丰路601号，近火车站）
- 金山：11月18日 周日 13:30 主讲：顾旭明  
金山科技馆4楼（石化金一路11号）
- 静安：11月18日 周日 18:30 主讲：张健  
百乐门大酒店5楼会议室（南京西路1728号，近万航渡路）  
免费入场，场地有限。  
预订订座热线：021-33044621, 400-700-1588