

二〇一七第十二届双十二泛家装年度盛典

泛家装行业的春晚将在上海盛大召开

一年一度,2017年12月12日,全国泛家装行业的1000位大咖将再次相聚在中国上海,一起迎接被誉为泛家装行业春晚,2017年第十二届泛家装年度盛典暨全国泛家装50强创新产品及商业模式渠道大展的盛大召开。

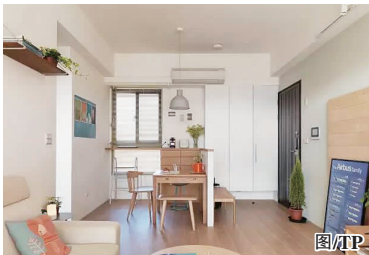
本届大会的主题“大融合·大机遇”,由中国建筑装饰协会住宅装饰装修委员会支持主办,腾讯家居、家装下午茶、匠筑美作联合主办,壹家荟协办;东芝空调总冠军、三维家联合冠名支持本届年度盛典。本次年度盛典联合策划人为家装下午茶CEO许春阳、腾讯家居全国总编张永志、匠筑美作总经理李亦军。

双十二年度盛典全天将有30多位企业家、高管持续8小时精彩的主旨分享,

分享4万亿泛家装的产业大智慧;匠筑美作大奖压轴颁奖,弘扬匠心精神;家装下午茶BOSS之夜暨贵宾答谢晚宴,近300位企业家出席,促进行业交融合作;行业首发《2017全国泛家装发展年鉴》,系统盘点收录行业创新智慧结晶,用思想来推动行业发展;12月13-15日还特别为中小型房企定制了三天三夜跨年价值课程,让做到结果的高手来启发你,助力2018年发展腾飞。今年的双十二泛家装年度盛典,九大主题,价值盛宴,是名副其实的泛家装行业春晚,时间:2017年12月12日8:00-17:30,地点星河湾酒店国际会议中心,上海市闵行区都会路3799号,报名咨询电话:15901691887。

巢流

现实生活中,有不少户型进门没有玄关、没有走廊,那么鞋柜该如何安置?本文来专门讨论一下这种没有玄关的户型如何处理鞋柜。



图/TP

为什么鞋柜都放在进门位置呢?方便。出门进门都得换鞋,当然是一进门能放鞋最方便,如果放在衣帽间的话,还需要来回拿鞋子。这叫“动线最优”,就是生活中做各种事情走动的线路最顺。每个空间都要设计收纳柜也是差不多道理,常用的物品就该放在就近使用的位置,否则要么是方便使用,要么是懒得用。

举例来看看进门无玄关的各种情况:

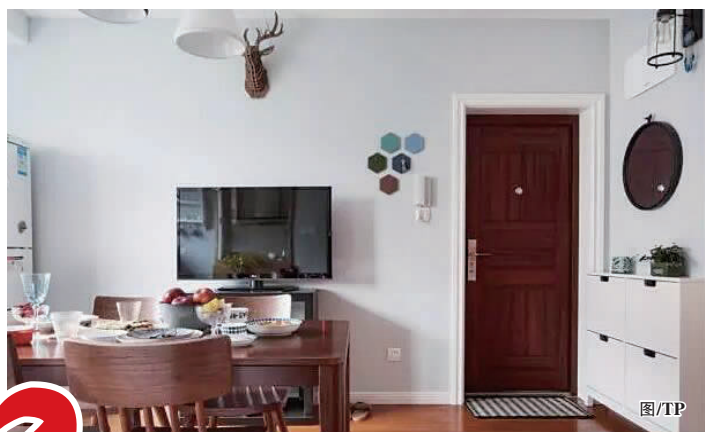
最常见的是进门餐厅户型,门开在垂直的墙角,这种情况,看看其中一面墙是否适合做柜子,这样可以把鞋柜问题和其他收纳都解决。比如进门墙面连着电视背景的话,甚至可以结合电视背景做柜体,如果进门墙面没有那么长,可以考虑使用小鞋柜,总之距离门越近越方

进门无玄关 鞋柜怎么办?

便。鞋柜放置在平行于门的这面墙壁,相对比垂直的这边墙来说略不方便,因为拖鞋换鞋还得转弯。如果进门空间只能放下餐桌,单独没位置放鞋柜了的话,可以考虑结合卡座设计定制鞋柜尽量顶天立地,中部留空,最好底部也留空,这样容量大、使用方便。

有时候,会遇到进门先经过厨房才进入餐厅的情况,门板的墙面不够鞋柜位置的话,把鞋柜和餐边柜结合也是一种方案,入墙设计的柜体可以让空间线条更加流畅。

鞋柜的容量大小,由家里人的生活习惯决定,有些人喜欢少而精,成品的鞋柜比定制的柜子有更大的



图/TP



图/TP

灵活性,可以随时调整。有的户型,进门之后左右两边分别是客厅和餐厅,这种开放的情况,可以把鞋柜分布于门的两边,平行于门,也可以加上独立的衣帽架,补充鞋柜的功能不足。柜子的设计也可以考虑结合换鞋凳,根据户型的不同,具体情况

具体解决。还有一种办法,如果实在室内没有放置鞋柜的空间,也可以考虑在门外放置简易鞋架,当然这个前提是不影响其他住户,而且平时不会购买非常名贵的鞋子,不然被偷了还是很心疼的。

常见橱柜台面材质的优缺点

厨房装修中,对于橱柜台面材质的选择,许多朋友比较纠结,常见的橱柜台面材质有不锈钢、人造石、天然石以及实木材质,不同材质具有各自不同的优缺点。

不锈钢。不锈钢台面是在高密度防火板表面加一层薄薄的不锈钢钢板,质地非常坚固,非常便于平时的清洗,抗菌性能也非常好,是传统的橱柜台面材质。不锈钢的视觉感较硬,有种冷冰的感觉,转角部位与接合部位的处理方法相对较少,如果被利器划伤就会留下无法修复的痕迹。

人造石。人造石是非常适宜于现代厨房的橱柜面板材料,美观与



图/TP

实用于一身,拥有丰富的花色,可任意长度无缝粘接,接缝处毫无痕迹,还具耐磨、耐酸、耐高温、抗冲

压、抗折、抗渗透等特点,表面没孔隙,不容易藏匿细菌。但人造石的自然性不足,人工处理出来

的纹理看起来不够自然,防烫能力不强。

天然石材。天然石材有着独特的美丽纹理以及坚硬无比的质地,主要有花岗岩、大理石。天然石材的密度相对较大,耐高温防刮伤性能十分突出,耐磨性能良好。但天然石材的纹理中会存在孔隙,从而容易滋生细菌,台面如果过长需要拼接,就会产生缝隙,弹性不足,重击或者温度急剧变化会出现裂缝,很难修补,还会存在一定的辐射。

木材。采用纯粹的木材作为橱柜台面,能够加工成不同的造型。但木材的缝隙较大,容易藏污纳垢,同时浸水容易被腐蚀。

遗失声明

上海火尧餐饮管理有限公司不慎将中国工商银行莘松路支行银行开户许可证遗失,核准号:J2900137490801,账号:1001055209000007620,特此声明作废。

债权转让告知书

上海悦合置业有限公司:本人俞英已将对贵公司享有债权中的1045.2万元整转让给金志民(身份证号码3307271957XXXX0010)。现通知贵公司相应款项直接即付给金志民(联系电话:13857380088)。特此告知。

转让人:俞英
2017年12月4日

老人房用硅藻泥,环保不单调

软装修看布局细节

老人房的整体装饰装修不宜太繁复,以舒适简洁,清爽自然为原则。尤其是作为主要部分的墙面装饰,很有讲究。在墙面设计布局中,墙面的色调、肌理图案等视觉元素要和谐,颜色不能鲜艳,装饰图案样式不要太华丽,通过硅藻泥涂料的艺术肌理效果,将墙面布置得美观却不花哨,简约却不单调。

在收纳设计布局方面,老人的一些怀旧和纪念的物品需要收纳,

可以单独做陈列架和日常用品区分开来。收纳架或者储物柜的高度适宜,方便日常使用,让老人触手可得。另外,木质或金属材质的储物柜都是硬物,其四周要避免尖锐,最好用一层绒毯进行包裹处理,以免老人在使用的过程中产生磕碰而造成严重后果。

硬装修看环保材料

在装修中,硬装部分的选材十分重要,尽管所有的装修都要做到环保,但是对老人和儿童的住房提

出了更严格的要求。硬装修的材料主要是墙面建材,包括内壁的腻子粉和墙面的涂料。在家居建材的众多品类中,本身不含甲醛、苯等有害物质,并对室内有害气体、异味等有着消除作用的墙面建材并不多,首选就是硅藻泥涂料了。

硅藻泥涂料取材自质地相当细腻柔软的深海矿物——硅藻土,科学实验研究表明,硅藻土特有的“分子筛”结构,使得硅藻泥涂料具有极强的物理吸附性能和离子交换性能,通过喷水等实验证明其吸附性

极强,并缓慢持续释放负氧离子,能有效分解甲醛、苯、氨气等有害致癌物质。另外,在室内日常生活中,因宠物、吸烟、垃圾所产生的有害气体和异味,硅藻泥也能有效的进行消除,达到净化室内空气作用。

