

关注

容易被忽略的装修隐患

房子不管装修得多么漂亮,安全永远是首位。常见的装修安全问题涉及:装修污染、漏水漏电、天然气泄漏等。特别需要提醒的是以下几点,不注意很容易埋下安全隐患。

1. 镜面装饰:有些小户型装修为了营造大空间效果,在装修的时候会使用镜面装饰,使视觉空间更为开阔,但是由于镜子存在易碎的特性,在使用过程中存在一定的安全隐患,所以如果装修时要使用玻璃镜面,要选择安全标准达标的产品,根据国家标准《普通平板玻璃》(GB4871-1995)规定,室内大面积隔断等装修项目使用的玻璃厚度应为9毫米以上为宜,边角还要做磨平处理,以防边缘锋利划伤,安装时要做胶封处理,再贴上防爆膜防止因为温度变化而引起玻璃爆裂。

2. 水晶吊灯:水晶吊灯外形美观,但是存在一定的坠落、碎裂的安全隐患,以前就出现过吊灯坠落伤人的事件。由于水晶吊灯本身重量较大,如果安装不牢固就很容易成为家居“杀手”,所以在装修选购水晶吊灯的时候,不要一味图好看而忽视实用性,必须要了解吊灯的重量和屋顶的承重能力,如果灯体较重,安装时要测试承重能力,防止吊灯坠落发生危险。

3. 落地窗:现在有些建筑设计为了增大采光面积,使房屋时尚美观,通常会在阳台设计大大的落地窗。这种设计固然好看,但也存在安全隐患。装修中如果有落地窗时,记得一定要安装防护栏;如果落地窗玻璃是普通玻璃,最好换成强度更大的钢化玻璃。



水平百叶窗

水平百叶窗通过转棒调节百叶窗叶片,从而调节室内光线,拉绳则可以调整百叶窗的升降、调整位置。百叶窗外观简洁、安装和拆卸比较简单,遮阳隔热效果好,部分产品还能遮挡紫外线。

适用于:客厅、书房、阳台等。

折叠百叶窗

折叠百叶窗只需要拉动升降拉绳,就可把窗帘停留在任意高度,采光效果好。其材质通常为铝制或PVC,性价比高,拉升轻松。因为材质原因,所以防水效果好。

适用于:洗手间、厨房、阳台。

卷帘百叶窗

卷帘根据不同的面料特性,可分为遮光卷帘、遮阳卷帘、采光卷帘。质地不同,遮光效果不同,可通过选择面料达到不同居室对光线的需要。按操作方式可分为:拉链卷帘、弹力卷帘和电动卷帘。

适用于:书房、卧室。

竖式百叶窗

竖式百叶窗跟直根窗差不多,比较适合大户型,且客厅要有大片落地窗。一般帘片垂直、平整,间隔均匀、线条整洁明快,装饰效果非常好。一般叶面有聚酯塑料、铝、木片,非编织物,或者叠层式织物。竖式百叶窗可以完全收到一边,适合玻璃推拉门和大型窗户。



百叶窗,你选对了吗?

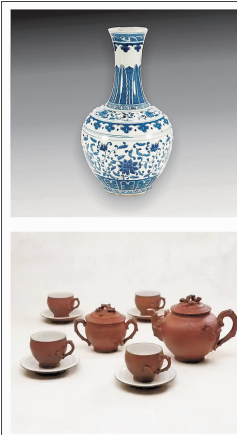
适用于:阳台、客厅。

推拉百叶窗

推拉式的百叶窗则更有复古感,通过转棒调节叶面的缝隙大小。推拉式百叶窗的叶面是全部固定在窗框上的,通过推动窗框来控制室内的光线。

适用于:室内柜门。

总之,如果用来作落地窗或者隔断,建议使用折叠百叶窗;作为分隔厨房与客厅空间的小窗户,使用平开式;用来遮光的,可选择推拉式百叶窗。



高价收购

老家具、古玩瓷器、玉器、字画、油画、扇子、线装古籍、名人手迹、碑帖印谱、各种旧书、邮品钱币、老照片、旧箱子、旧竹雕、旧木雕、照相机、旧石头、旧印章、徽章等,古玩旧工艺品、老杂件。



手机: 13636488685 预约上门 看货估价
地址: 黄浦区浙江中路188号中福古玩城2B10

上海市黄浦区台儿庄路工艺品商店 广告



古玩收藏 便民调剂商店

常年高价征集红木家具、老式柚木白木家具、旧樟木箱、旧皮箱、旧瓷器、旧书画、旧信装书、信札、连环画、像章、印章、砚台、文房四宝、纸币、铜钱、银元、旧老式家电、旧手摇留声机、旧唱片、老式旗袍、长衫、马褂等古董。杂件、收购。精工修理红木家具,可上门服务。本广告长期有效,敬请保留。来电咨询。



地址: 虹口区祥德路58号 免费上门估价 高价收购
电话: 56483695 苏经理 手机: 13611799611

福建泉州伟峰工艺品有限公司 广告

木门选购误区有哪些

误区 1: 木门就选实木门

在木门选购的时候只选择实木门而不考虑其他材质木门,虽说实木门也不差,但是实木门和其他材质的门相比稳定性不强,使用时间久了容易出现木门变形或者开裂等现象,其实其他材质的木门像复合实木门并不比实木门差,稳定性就比实木门的好,且环保性能很好。

误区 2: 木门越重就越好

在木门选购时,消费者都会存在一个误区,就是觉得如果这面门的整体重量很沉,那它的材质应该不会差,觉得越实在的就越越好,其实不是这样的。有些时候仅凭这种意识去判断木门的好坏,是不精确的。

误区 3: 多做比较选择便宜的

消费者在买东西的时候都会喜欢货比三家,其实这也不是不好,只是有的时候对比的类别太多了,反而会影响消费者对木门的选购,只是有的消费者最后还是选择了便宜的木门,而忽略了产品的质量。

门是整个家居的门面,就像是人的脸一样。因此门的风格与家居设计风格相一致;选购时要注意木门的门芯板,现在的门芯板材质很多,

但是以综合能力最佳的为好。还有在选购的时候要注意它的五金件,虽然它们都是小配件,其实它们起的是大作用,是木门的细节所在,因为五金件直接影响门的使用舒适度;木门使用的胶在选购时也是不可忽视的一个要点,它和木门紧密联系在一起,一般都采用门窗专用膨胀胶来制作门。

木门的种类非常多,在选择时要考虑的因素也很多,建议消费者在选购时要格外注意和小心。依照以上提到的几大要点去选购,相信都能选到自己满意及合适的木门。



图/TP