



活动内容:

兑换时间: 2012年6月1日-6月5日

六一儿童节(6月1日-6月5日)期间, 广大消费者凭6月1日印有“雪贝”促销广告报纸到上海市区各冷饮销售点可免费兑换“雪贝”绿豆爽雪糕两支, 价值2.00元。

兑换方式:

- 一、必须回答终端售点两个问题: 1、“雪贝”的绿豆爽雪糕; 2、零售价1.00元/支;
- 二、凭当日刊登促销广告报纸到就近的冷饮销售点兑换, 也可先与就近的销售点预约, 5日内兑换; 或登录网址: <http://blog.sina.com.cn/u/2779415764> (昵称: 雪贝绿豆爽) 查找最近的兑换点兑换;
- 三、零售点凭回收的广告报纸可向上游二批商兑换, 1份报纸兑换3支绿豆爽; 二批商凭回收的广告报纸向经销商兑换, 2份报纸兑换7支绿豆爽;

活动热线: 0512-88812286

本活动仅限上海地区(崇明县除外)

苏宁全明星派对开幕全城三天超低折扣

■6月1日-3日, 苏宁全市门店传统电器8.5折, 3C数码9折 ■购彩电、空调享三重补贴(国家政策补贴+苏宁绿色补贴+工厂品牌补贴)

【标题新闻】

培养品德 强健体魄 树立志向 学好知识

向广大少儿工作者表示崇高敬意
胡锦涛向全国少年儿童祝贺节日,

(据新华社北京5月31日电)

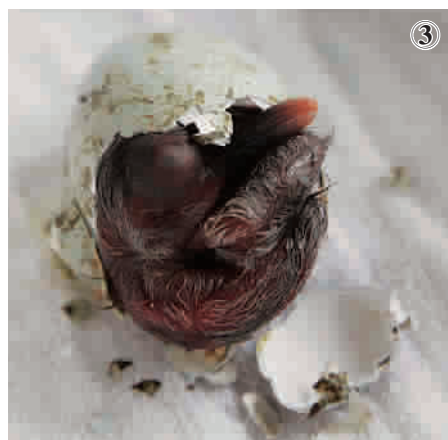
九成药品难觅儿童专用

——中国儿童用药安全透视

“六一”国际儿童节, 方方面面不约而同将目光聚向祖国的未来——孩子们, 媒体也不例外。今天上午, 新华社播发“新华视点”揭示儿童用药安全隐患, 提醒各方共同关注这样一个问题: 如何为少年儿童构建一个更安全更健康的成长环境?

- 隐患之一 3500多种化学药品儿童专用不足2%
- 隐患之二 剂量难估, 家长用药不当后果难料
- 隐患之三 两难: 试验风险大+研发成本高

>>>详见 A2版·要闻



“六一”节, 上海迎来首只朱鹮小宝宝

——本报记者全程记录鹮二代破壳诞生全过程

本报记者 周馨 沈敏岚 通讯员 周雅芳 摄影报道

>>>详见 A7版·综合新闻

50.4% 5月PMI回落

据新华社北京今日电(记者刘铮)国家统计局服务业调查中心、中国物流与采购联合会今日发布报告, 5月份中国制造业采购经理指数(PMI)为50.4%, 比上月回落2.9个百分点。

制造业PMI是国际通行的宏观经济先行指标之一, 通常以50%作为临界点, 高于50%时, 反映制造业经济扩张; 低于50%, 则反映制造业经济收缩。

新闻行风监督电话

文汇新民联合报业集团

52920628

新民晚报 962288

距市民运动会开幕9天

节能惠民 美的先行 6月1日起美的空调节能补贴全市首发

■国家及厂家节能补贴政策同步推出■全直流变频空调两年包换+十年包修■大1.5P直流变频空调, 仅售2899元

美的空调: 一二级能效国家最高补贴400元/套; 三级能效厂家最高补贴1500元/套