

智力游戏

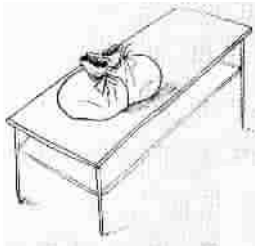
妙运钢管



一次,一位工程师到国外去考察,回国时随身带了一根由特殊工艺制成的钢管,因为它正是国内的研究和试验所必需的东西。可直到工程师即将登上飞机的时候,才发觉该国航空公司规定随身携带的货物其长、宽、高都不准超过1米,而这根钢管直径虽然只有2厘米,但它的长度却有1.7米,是不允许被带到飞机上的物品。这可怎么办呢?工程师着急了。眼看着飞机就要起飞了,工程师突然想到了一个解决办法,并很快顺利地就把这根钢管带到了飞机上,而且既没有损坏钢管,又没有违反航空公司的有关规定。这位工程师想到了一个什么样的解决办法呢?

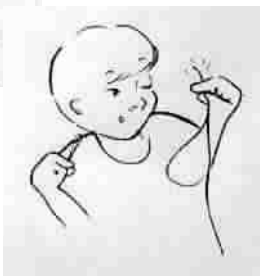
林庸 编制 田红 配图
(答案请在本版找)

看图猜谜



1.打京剧名一

2.打成语二
苏才果拟谜
冯逸珺作画
(答案请在本版找)



数字趣题

数字转盘

将数字1至19(10除外)这十八个数字填入边沿的空位处,要求每两个相接的数字相加都等于20,另外每三个相邻的数字相加都等于30。该怎么填呢?
张祉浩
(答案请在本版找)



“九宫阵”答案

3	6	2	9	7	4	1	5	8
1	9	8	3	2	5	6	4	7
4	5	7	1	8	6	9	3	2
2	3	4	8	1	9	5	7	6
6	1	5	2	4	7	8	9	3
8	7	9	6	5	3	2	1	4
9	8	1	4	3	2	7	6	5
5	4	6	7	9	8	3	2	1
7	2	3	5	6	1	4	8	9

有“桃花眼”，没“桃花运”怎么办?

(张氏定律)

一般分两种情况,一种情况是桃花眼有瑕疵,并非完美的桃花眼;二是内在修炼不够!

一、不完美的桃花眼

如果你的眼形,确实具有我们所说的桃花眼的十大定律(张维博士总结见上期内容):一、眼睛要“大”;二、有“双眼皮”;三、眼尾微“上翘”;四、内眼角圆顿有“钩”;五、有卧蚕(眼苔);六、有“桃花纹”;七、眼珠黑白分明;八、眼睛不干涩“水汪汪”;九、上眼窝即内宅宫微凹陷;十、有“神”,亦露亦藏等。但是,同时又有以下几种情形,就会减少“桃花运”的发生!

第一,冤枉桃花眼。也有人称之为“孩子眼”,特点是眼大、眼珠大、显得幼稚!比如爱发问,喜欢寻根问底。特别是见到异性时,喜欢搭讪,喜欢问问题,令人误会她有意思,从而被人追求,所以称冤枉桃花眼!校正办法:心智成熟,与异性相处时候拿捏好分寸!

第二,鱼尾纹。坊间经常误传把鱼尾纹误认为是桃花纹,其实位置是有区别的!这种鱼尾纹如果在30岁以前出现。有鱼尾纹一方面显得衰老,另一方面影响夫妻感情!别人怕,怎么能有桃花运呢?

第三,睡梦眼。一种情况是眼睑常常下垂,精神不足;另一种不是黑白眼珠不分

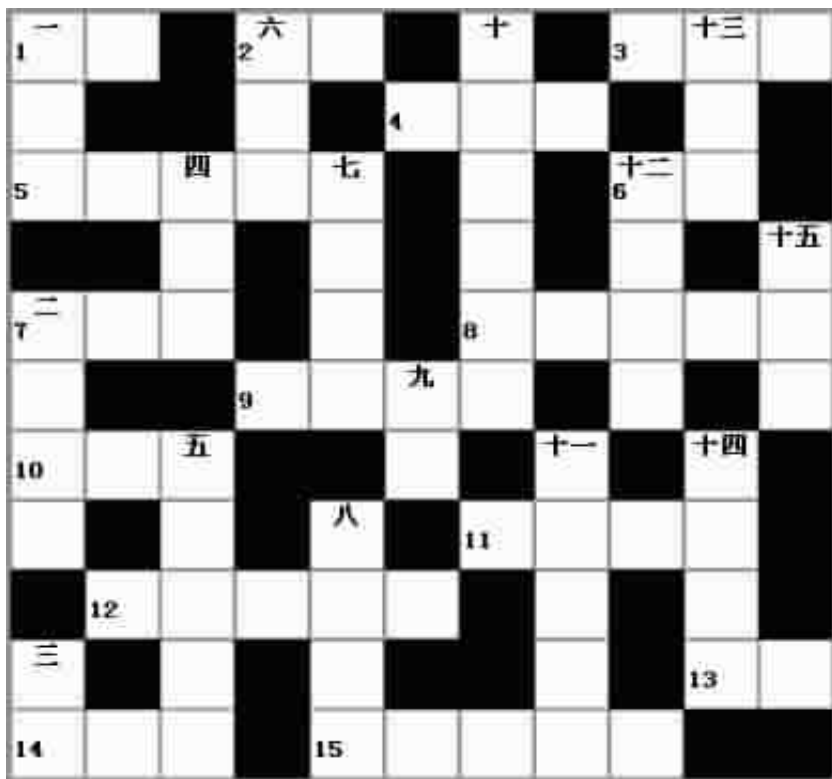
明,有红血丝,或眼神混浊。一般是指不会很好处理感情问题,优柔寡断,拖泥带水。处理方法:可以做眼白手术!

第四,泪汪汪。若平时眼睛没有泪水,但是近期突然眼带泪水,说明有一段新感情,正在追求而未走在一起。

二、桃花眼的训练

不管女人怎么样,她内心的秘密都要从眼睛里流露出来。可以这样说,几乎所有的女人在看见异性时尤其看见自己满意的异性时,不管眼大眼小,都汪着一股温柔,满是笑意,看上去很温暖,好象有水在里面似的。眼神冷冰冰的不行,这一点只可意会,说再多也没用,要发自内心的去欣赏别人。另外,女人言谈举止最容易展示一个人的魅力。一般来说,性格外向,喜欢交朋友,会聊天很重要。不能沉默寡言,惜字如金,过于端庄。从肢体语言上,眼睛微张,似看不看,或斜、或飘!有时可以装装淑女,比如低眉暗笑,摸头搓衣,撩一下头发等等,都会增加女人味。容易招若桃花的女性,在性格上还有:一、多愁善感;二、比较空闺;三、一生命运起伏,喜乐时常互相交替中;四、善变、任性和感受性太强;当然,最最最重要的是有一种令异性一见倾心的吸引力。

愿你有桃花眼,更有桃花运!



横行提示

- 1.首位获得奥运金牌的中国男子游泳选手。
- 2.我国女子短道速滑运动员,温哥华冬奥会女子1500米冠军。
- 3.一种四轮驱动、耐用、多用途汽车,二战期间为美国军队使用。
- 4.男歌手,发行专辑有《不可能错过你》《心中的日月》等。
- 5.王维诗“天气晚来秋”上句。
- 6.我国已故著名作家,著有长篇小说《家》《春》《秋》等。
- 7.《三国演义》赵云救阿斗之地。
- 8.法国大革命时期政治活动家、雅各宾派专政期间的主要当权者。
- 9.比喻被迫起来反抗。现也比喻被迫采取某种行动。
- 10.周杰伦的一首歌,首句为“窗外的麻雀在电线杆上多嘴”。
- 11.不断地镂刻。比喻有恒心,有毅力。
- 12.潘玮柏的一首歌,其中一句为“有谁成功没下过苦功,有谁出生就拿着麦克风”。
- 13.旧时指男方住进女方家,并成为女方家庭的一员。
- 14.官名,与大司徒、大司马并称三公。
- 15.日本一家著名电器公司的创始人,被誉为“经营之神”。

纵行提示

- 一、一个妇孺皆知的神话人物,六小龄童曾饰演过该角色。
- 二、周星驰自导自演的一部科幻喜剧电影。
- 三、我国著名高校,其前身是京师大学堂,创办于1898年。
- 四、东南亚国家,世界唯一的城市岛国,旅游业兴盛。
- 五、汤姆·克鲁斯、佩内洛普·克鲁兹主演的一部电影。
- 六、《山楂树之恋》中女主角静秋扮演者。
- 七、指后来的人或事物超过先前的。
- 八、法国著名导演,作品有《第五元素》《阿瑟和他的迷你王国》等。
- 九、我国一首著名小提琴协奏曲。
- 十、非洲第一高山。
- 十一、《论语》中的一句,指学过的内容要经常复习。
- 十二、我国西南邻国,首都伊斯兰堡。
- 十三、19世纪俄国浪漫主义文学主要代表,作品有《叶甫盖尼·奥涅金》《渔夫和金鱼的故事》等。
- 十四、数学运算中一种取近似值的计算方法。
- 十五、黑龙江省省会,有“冰城”之称。

智慧(答案请在本版找)

游戏规则:

“九宫阵”也称“数独”,是由9x9方格组成的方阵。又可分为9个3x3方阵(粗黑线包围)。玩家在每个小方格内填上数字1至9,使结果满足下面条件。

- 1.每个横行和竖列中的9个格子都包含数字1至9,不重复;
- 2.每个粗黑线围住的9个格子都包含数字1至9,不重复。

智慧

(答案请在本版找)

	2							8
9							4	
	7	1		6			3	
6		5		1		7		9
				3	2			
9		4				7		5
5		7		8				1
7	3	5			4			

★游戏不需计算能力,靠推理就能解出。

本期答案

“智力游戏”答案

工程师向乘务员要了一个长、宽、高均为1米的货运箱子,然后将钢管斜放了进去,1米立方体其对角线刚好超过1.7米,所以自然就顺利地把钢管带上了飞机。

“看图猜谜”答案

- 1.双包案(案一案几;包一包裹)
- 2.上下其手,望眼欲穿(二只手一上一下,望着针眼欲穿)

“数字趣题”答案



“智慧填字”答案

孙	杨	州	许	芝	吉	曹	午
梅		冬	士	力	宏	希	
空	山	新	雨	后	马	巴	金
		加		半	扎	基	哈
长	枫	城		居	罗	伯	斯
江		涌	上	梁	山	坦	流
七	里	杏		祝	学	四	
号		亭		吕	棋	而	不
		我	的	去	克	风	时
北		天		俱		习	入
大	司	空		份	下	幸	之

沪医广[2012]第05-24-C183号 有效至2013年5月23日

上海新健威医疗美容门诊部

诊疗科目:美容外科 美容皮肤科 美容牙科

地址:淮海中路1375号10楼 T:54040427