

换季时分 做个收纳达人

每到换季时分,收纳就成了头等大事,面对全家人的衣物、被褥、配饰、鞋子,每次总是搞得工程浩大,让人劳累不已。其实只要把握好衣物收放顺序与收纳方式,就能做到易收好找。

【利用好有限空间】

● **门厅** 鞋子、包包在门厅就可以完成换季收纳,用搁板增加门厅置物的紧凑程度,能够有效地利用空间完成换季。临出门时必定经过的门厅是放置鞋子、包包、配件等物品的地方,也可在换季时将物品收纳在此,只需在墙壁的空白处或者门上方打造几个搁板,利用合适尺寸的收纳盒,就能在这里完成门厅的换季。

● **衣柜** 衣柜内部实现换季比较适合大空间、整体式衣帽间等。将衣柜上层做成不同高度的隔层,就能够方便地将换季下来的衣物随手放上去。整体衣帽间内部空间大,容纳丰富,略高于人身高的部分就可以打造为换季收纳的空间。做成宽度不一的隔层,换季下来的衣物都能在此收纳。由于有衣柜的阻隔,可以不用太在乎灰尘的问题,用较薄的收纳袋就可以。

● **阳台** 阳台在多数人家中一直扮演着储藏室的角色,用置物架让阳台的一角利用起来收纳换季衣物,不占地方也显

得整齐。最好用来收纳冬季的棉衣、外套、靴子、凉鞋等不会在春、秋两季穿到的衣物。但要注意选择不朝阳的阳台,以免阳光令衣物损坏。

● **床下空间** 对于小户型来说床下空间永远不能忽视,只需增添几个带盖的储物箱,换季下来的棉衣、鞋子等就都有安置之处。放置在床下,选择带有滑轮的设计还能够随时拉出来拿取物品,是非常巧妙的收纳办法。但需要注意的是,由于日常活动,床下容易积攒灰尘,最好选择带盖的,密封性较好的,比较耐用的木质或者塑料质地,才不容易让灰尘侵入。

【使用对小道具】

● **储物柜** 不能将全家人的所有衣物都收纳入衣柜中,这样即便有再大的衣柜都不够用。利用安装简便的简易型衣柜就能为换季衣物找到“第二居所”。简易衣柜质量轻,又方便安装、拆卸、搬运,在洗衣房、储藏室等等都能随时安置,将替换下来的衣物用整理袋收纳好后统一

放置其中,拉拉拉链就能够防尘防潮,想翻找时打开就随时能找到。

● **防尘袋** 对于大衣、绒衣等等易吸附灰尘的衣物来说,防尘袋就必不可少,能够有效地阻隔灰尘、潮湿等等。衣物的收纳不能忽略细节,用防尘袋将怕灰尘的衣服罩起来,能够为来年的穿着省去不少麻烦。

● **小标签** 想要让收纳工作达到较高的效率,就要注意收拾物品时分门别类,做到有条理才能有效地简化找寻工作。最好养成在收纳盒上粘贴标签的习惯,这样能在换季时大大简化找寻的工作。选择带有标签款式的收纳盒,或者直接用水性笔写在纸箱上。

● **透明收纳盒** 为了找寻时的方便,外部即能一目了然的收纳盒可以简化找寻工作。各种材质、型号的收纳箱让换季工作整齐有序,其中有盖的塑料质地收纳盒经久耐用,而为了找寻时的方便,透明的设计能让人一目了然,不用费太多时间翻箱倒柜。
东平 单一



图 东方 IC

主办单位:
百姓装潢有限公司 本报《现代家居》周刊

活动时间:
2012年2月24日-2013年3月15日

参与方式:
1. 投稿的照片必须是属于自己或朋友家的真实场景,大小300K-500K,格式均为JPG,数量2-4张。将照片E-Mail至photograph-club@163.com后,须在邮件内注明每张照片的作品名、作者昵称、性别、拍摄地及喜爱它的简短理由(50字以内),并告知你的真实姓名及联系方式。

2. 每周将从投稿中选出若干作品刊登于本报《现代家居》周刊中,每月再由专家从中评选出一名“月奖”得主,以角逐2013年的年度大奖及其他各个奖项,并参加颁奖活动。

3. 本次活动的解释权归新民晚报和百姓装潢公司所有。

4. 若你家正准备进行软装或改变软装风格,就发邮件过来,我们会在每月选择两家,带设计师前往,提供软装打造的专业意见,并拍摄下布置软装后的照片以及文字刊登于“设计师来我家”的板块内,以与广大读者共享之。

上海百姓『SHOW软装,SHOW风格』

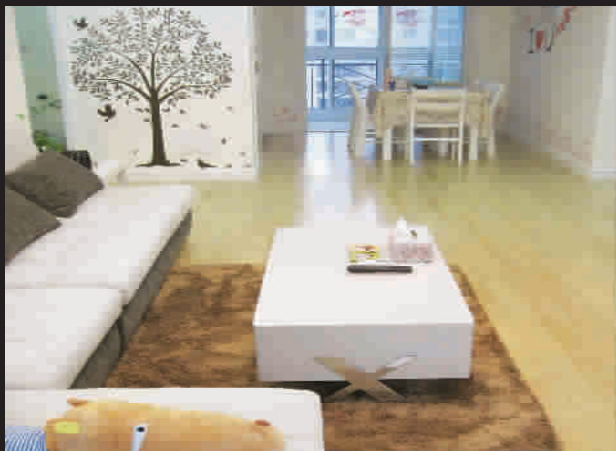
“设计师来我家”



A



B



C



D

A 作品名:称新如怡
作者昵称:绚小咩
性别:女
拍摄地:上海 自家客厅

客厅整面墙以带有立体效果的现代墙纸为主,将原来并不大宽敞的客厅显得大而正气,与窗帘互相呼应,配以古典木制厅柜,让人眼前一亮,别具风格。

B 作品名:乡村风
作者昵称:飘雪的冬天
性别:女
拍摄地:自家卧室

喜欢浓浓美式乡村风的森系女生,大爱红砖绿墙以及DIY,自己设计的卧室书柜及矮柜,收纳了女主人超多的时尚书籍,随处一角都尽显主人热爱生活的温暖态度。

C 作品名:梦的开始
作品昵称:司徒奉剑
性别:女
拍摄地:上海 自家客厅

贯通的餐厅和客厅,加上浅色的地板,视觉上放大了空间,在玄关处贴了一整棵装饰树,给空间增加了活跃感。

D 作品名:简单生活
作品昵称:司徒奉剑
性别:女
拍摄地:上海 自家客厅

电视背景墙以白色、米黄、浅粉为基调,再搭配同样粉色的茶几、电视柜和窗纱,给人一种小清新的感觉。