

绿地·百年宅 / 优居上海的终极解决方案

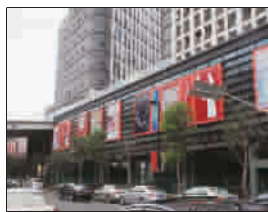
全能配套、800米无忧生活圈、全学龄教育覆盖

# 不是所有社区，都拥有全能配套！

## 绿地·百年宅，给全家 365 天的幸福感

### 南翔 CBD 核心, 30 万方精英社区—— 威廉公馆「百年宅」, 全能都市生活方案

绿地·百年宅, 即绿地威廉公馆三期(简称威廉公馆「百年宅」), 是世界 500 强企业绿地集团, 在嘉定南翔 CBD 核心打造的 30 万方精英社区, 开盘至今已迎来 1400 余户业主。近期, 绿地威廉公馆三期, 以更高居住标准的精装成品公寓, 全新亮相, 是西上海极其罕见的全能生活社区!



#### 全能交通

三维立体交通,  
地铁就在家门口

威廉公馆「百年宅」, 距 11 号线南翔站, 及南翔交通枢纽仅约 100 米, 出门即可乘地铁, 以及 5 条以上公交线路, 约 30 分钟抵达中山公园(11 号线 10 站), 未来 11 号线还将延伸至迪斯尼。社区还紧邻沪嘉高速, A20 外环两大城市快线, 自驾车可迅速抵达城市各大商圈, 更方便往来江苏等地, 交通无往不利!

#### 全能购物

800 米商圈,  
品牌同步中山公园

距威廉公馆「百年宅」800 米的生活半径内, 云集了 18 万方中冶翔腾城市广场、家乐福、吉买盛两大购物中心, 好德便利、星巴克、必胜客、国际影城、星乐汇 KTV 等各种娱乐、餐饮设施, 40 余个同步中山公园的知名连锁品牌, 各大银行、便利店、移动营业厅、药房等生活设施一应俱全, 与居住市中心零距离!

#### 全能资源

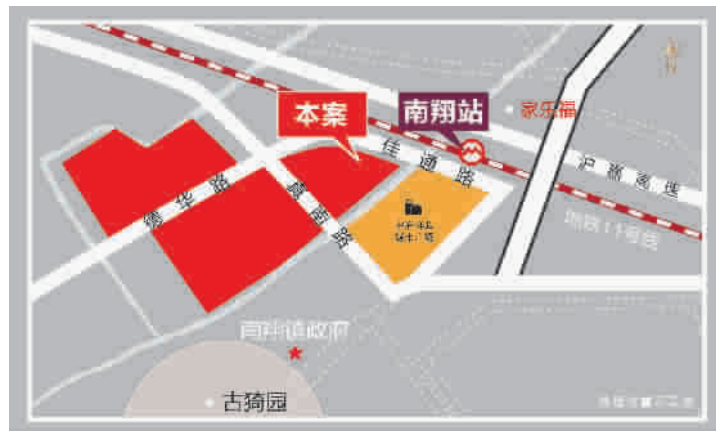
医疗教育公园,  
覆盖全家所需

威廉公馆「百年宅」, 距古漪园古典园林约 500 米, 区域内绿化覆盖率明显高于市中心, 是上海十分罕见的生态宜居板块, 生态指数媲美新江湾城。社区周边, 云集了南翔医院、南翔小学、怀少学校、嘉定二中、南翔中学、英国学校等众多医疗教育资源, 在家门口即可读完从幼儿园、小学、初中、到高中的一站式阶梯教育!

成长型家庭置业, 你会选择蜗居市中心, 面临 5 年后再度换房的折腾与尴尬, 还是在合理总价的前提下, 选择一步到位?

30 岁左右的适婚人群, 你计划走“1 房换 2 房, 2 房换 3 房”的换房三部曲, 还是选择潜力区域的 90 平米舒适 2 房, 将来“改装”3 房?

绿地威廉公馆, 位居中环以西, 第四代国际住南翔板块, 世界 500 强企业绿地集团打造的 30 万方醇熟大社区, 是兼具成熟配套、资产空间的不二之选!



两人世界、三口之家、三代同堂

### 90 平全能户型成长型家庭首选!

**可变户型** 室内无承重墙, 内部由轻钢龙骨分隔, 可根据业主需求进行户型改动, 舒适 2 房 - 全能 3 房, 随心可变。

**全能收纳** 轻质隔墙释放内部空间, 整体橱柜采用复合人体工学设计, 相比同等面积的普通公寓, 绿地·百年宅可增加更多收纳空间。

**环保设计** 房屋南向安装外遮阳卷帘, 全屋采用绿色环保材料、呼吸面砖, 可调节室内湿度, 净化有害气体, 居住恒温舒适。

**无障碍设施** 全屋无障碍门槛, 方便婴儿学步车、轮椅通行。厨卫采用集成化设计, 淋浴、坐便器旁安装扶手, 保障家人安全。



威廉公馆「百年宅」90m² 两房两厅

绿地百年宅  
CENTURY HOUSE

绿地集团 | 绿地无限

## 羡慕旁人的幸福生活 这里真的有!

南翔正中心 | 500米11号线 | 90m²精装低碳公馆

**古漪园风光旖旎, 周末愉快出行**  
步行 15 分钟可至古漪园, 周末与家人赏游一番, 陶冶情操, 锻炼身体, 生活无限好!

**南翔第一站, 真正地铁房**  
何谓真正地铁房? 南翔地铁站 500 米之内, 只有绿地·百年宅。

**学区氛围浓厚, 孩子的明天更美好**  
公立南翔小学, 私立英国学校, 公立南翔中学等, 多所名校环伺, 孩子的入学问题迎刃而解。

**邻 30 万方大型综合商业, 800 米家乐福**  
邻 30 万方大型商业广场, 星巴克、麦当劳、保利国际影城等一站式生活配套, 800 米家乐福, 购物便捷。



☎ 6989 1182 / 6902 8888  
接待中心: 德华路 80 弄 9 号 (近真南路)

威廉公馆  
Century House