

东风英菲尼迪国产化起航 角逐豪车第二阵营领军者

英菲尼迪国产化正式开启。日前,东风英菲尼迪在东风日产襄阳工厂举行了英菲尼迪国产 Q50L 下线仪式。新车将在 11 月 17 日正式上市,相比进口版 Q50, 国产车型轴距增加了 48mm,而起售价有望下探到 30 万元之下。Q50L 的加入,使得 30 万级别人门豪华车市的竞争变得更加激烈。

今年 9 月下旬,东风集团与英菲尼迪成立 50:50 股比的合资公司“东风英菲尼迪”。但在层级属性上,东风英菲尼迪属于东风与日产合资公司东风有限旗下,是与东风日产平级



的二级子公司。英菲尼迪并未复制奥迪模式,成立所谓的事业部,而是继续奉行相对独立的运营策略。

东风英菲尼迪成立后,所

有英菲尼迪国产车型与进口车型将在同一个经销商网络内销售,现有英菲尼迪经销商网络将被全部保留,同时还不断吸收符合标准的经销商投资人

加入东风英菲尼迪销售网络。业内认为,这是多方博弈的结果。英菲尼迪未将国产车的渠道销售交给东风日产,在很大程度上是为了将国产和进口的销售渠道统一协调,保持品牌的独立性。

今年前三季度,英菲尼迪累计在华销量达到 20787 辆,同比激增 91.1%,成为在华销量增速最高的豪华汽车品牌。据悉,未来 5 年内,英菲尼迪在中国市场的销量目标要达到 10 万辆,其中国产车型销量将达到 50%以上。想要实现这一目标,Q50L 与即将国产的 SUV 车型 QX50 无疑将承担起主攻手重任。从竞争形势看,东风英菲尼迪、奇瑞捷豹路虎、上海通用凯迪拉克和吉利沃尔沃,将竞争成为中国豪华车第二阵营的领军者。

罗裕

新荣威 950 2.0T 将于广州首发

2014 广州车展即将揭幕,上汽中高级轿车新荣威 950 2.0T 将首发亮相。新荣威 950 2.0T 是荣威品牌首款搭载上汽 CUBE-TECH 全新一代动力总成的车型,搭载完全由上汽自主研发的 MGE 2.0T 发动机和 TST 6 速双离合变速器。

MGE 2.0T 智能缸内直喷涡轮增压发动机具有超高性能、低油耗、降噪减震及节能环保等优势,最大功率 162 千瓦、最大扭矩 350 牛米,达到同级产品最高水平。此外,上汽自主研发的 TST 6 速油冷双离合变速器,满足了可靠性、换挡平顺性、节油性、静音性等多方面的要求,帮助整车动力性提升 5%以上,油耗降低 5%以上。

新荣威 950 在外观上也有一些突破。最明显的就是采用了全 LED 前大灯,所有功能均采用 LED 光源,不仅提升照明效果,更使整体视觉效果增添动感犀利。目前,只有宝马、奥迪、奔驰等豪华品牌的车型才会使用这样的全 LED 大灯。

林夏

雅阁通过史上最苛刻碰撞试验

广汽本田日前在天津中国汽车技术研究中心的碰撞试验室,公开举行了国内首次车对车 15°角小重叠率高速碰撞试验,两辆第九代雅阁分别以 56 公里的时速,呈 15°斜角以 25%重叠率进行碰撞。试验后对车内假人伤害值的分析显示,碰撞过程中试验假人得到很好的保护,各项指标均远远低于基准值要求。广本雅阁成功挑战了史上最苛刻的碰撞试验。

与其他试验相比,此次碰撞试验更加真实地模拟日常发生的道路交通事故,对车辆安全性能考核更为苛刻。例如,进行车对车碰撞,所产生的能量吸收与分散情况比车对障碍物碰撞更加复杂;15°斜角则是模拟实际事故发生时由驾驶员本能所导致的车辆倾斜状况,此时碰撞能量将可能因错开了前纵梁等核心安全吸能结构而无法被有效吸收,并使得碰撞接触面积减小至 25%的重叠率,从而大幅增加单位面积的冲击强度。

结果表明,搭载 FUNTEC SAFETY 先进 ACE 承载式车身构造的第九代雅阁达到了世界先进的碰撞安全水平,通过有效吸收和分散冲击力,实现了“安全共存”,使得碰撞双方伤害降到最低,也实现广汽本田“为了所有人的安全”的企业安全理念。

姚琼

长安福特服务竞赛决战齐鲁

2014 年长安福特经销商全方位服务竞赛总决赛近日在山东东营长安福特泰瑞福 4S 店举行。此前,已有来自长安福特全国 562 家经销商的 14122 名服务选手参与了初赛、分站赛的层层选拔,最终,来自全国 25 家经销商的服务精英入围本次总决赛。

与往届不同的是,本届竞赛本着提升客户满意度为目标,主要考核经销商服务团队整体的服务技巧和服务能力,重点聚集在实操能力上,打造全面的实用型服务精英,从而提升长安福特的服务质量,为消费者提供更专业、更便捷、更高效的服务。

本届竞赛内容覆盖了售后服务的全部工种,包含机电技师、钣金技师、喷漆技师、服务顾问、DCRC 专员、零件专员、索赔专员等七个项目。

姚琼

昌河福瑞达 M50 启航上市

昌河汽车加入北汽集团后的首款重量级产品——福瑞达 M50 全能紧凑型商务车,日前在“中国革命摇篮”井冈山发布上市。福瑞达 M50 此次发布了 1.5L 两种配置车型,售价为 4.89 万元和 5.19 万元。昌河汽车希望以此款车型开启复兴新航线。厂家表示未来将会丰富产品线,或推出增配及自动挡车型。

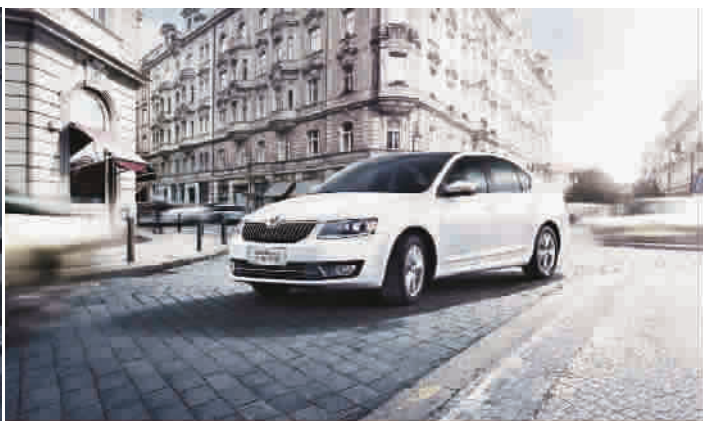
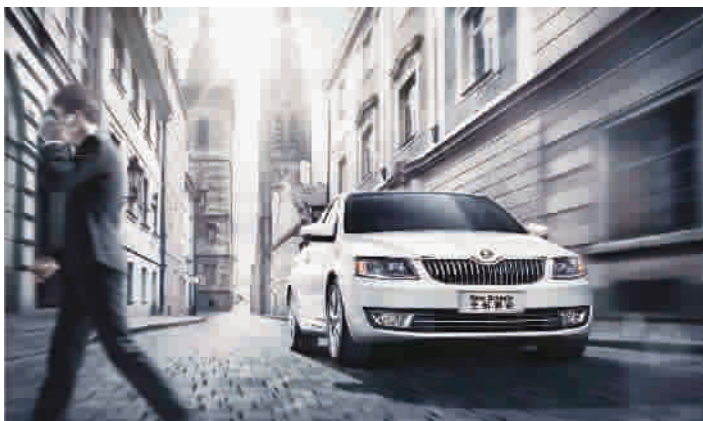
福瑞达 M50 借壳北汽威旺 M20 的造型与技术,定位于家庭经济型 MPV,竞争对手为五菱宏光等车型。这个细分市场目前发展迅速。北汽希望通过扶持昌河汽车尽快上量,能够在微车市场为北汽贡献更大的市场份额。北汽后续还有可能会把 SUV 和轿车技术都投放到昌河汽车。

M50 的空间在同级别车中出众,轴距为 2790mm,具有出色的乘坐空间和载物能力,最大行李空间可达 3620L。

福瑞达 M50 搭载 BJ415 系列 1.5L VVT 发动机,是目前国内同排量、同技术发动机中扭矩最大的机型之一,拥有大功率、大扭矩、低转速、低油耗、低噪音的特点。在配置上,福瑞达 M50 也相当丰富,除了带 6.5 英寸大屏的车载多媒体导航系统,还拥有 EPS 电子助力转向、ABS 防抱死、EBD 电子制动力分配等安全系统。车身采用了高刚性承载式碰撞吸能车身结构加强设计,关键结构件高强度钢比例超过 80%。左右四门内还分别加装了直径 29mm 高强度新型防撞梁。

朝晖

Octavia 全新明锐打造高品质座舱



型美观,不但提高了车辆的档次感,更营造出浓郁的运动气息。

秉承时尚与实用并重的原则,Octavia 全新明锐整车座舱设计不仅明快时尚的设计让乘坐者倍感温馨舒适,更有周密贴心的储物空间满足了驾乘人员各种储物需求,也让车内物品的摆放井然有序,车内视觉感受更为整洁美观。在全新明锐车内,副驾驶手套箱、内板储物格及杯架、中央通道杯托及移动烟灰缸、带制冷功能的中央扶手储物盒、排挡杆前部储物格、A 柱票据夹以及车顶眼镜盒、前排椅背后储物袋、B 柱衣帽钩等细节储物空间一应俱全,为驾乘人员提供了触手可及的储物便利。

对于越来越多的人来说,汽车已经不仅仅是一个代步工具,更是一个“移动之家”。全新明锐将视觉享受与出色的用户体验完美结合,为消费者营造了温馨、舒适、便捷的移动空间,带来卓尔不群的驾乘享受。

近日,来自西南交通大学的一项调查显示,汽车内饰已经成为影响消费者购车的重要因素。随着消费水平的提高,车主对车辆舒适性的需求日益提升,内饰的舒适度、实用性越来越多地影响到消费者的购车选择。来自上海大众汽车斯柯达品牌的 Octavia 全新明锐以时尚美感与实用性完美融合的内饰设计为车主营造出清新舒适的驾乘环境,获得了众多车主的青睐。

上市伊始,Octavia 全新明锐就以时尚动感的外观设计迅速俘获了消费者的心,而其内饰设计同样让人赏心悦目,简约几何形内饰氛围、展翼式的座舱设计、多层次的中控布局共同营造了 Octavia 全新明锐时尚与实用并重的内饰风格。Octavia 全新明锐整个座舱大量使用简约明快、极具透视感的线条,在带来轻盈规整的视觉感受的同时,更营造出宽大的内部空间感。其中中控台利用丰富的层次打造出立体几何

的视觉效果,布局区域分明、美观大方、时尚动感,微倾的中控面板更符合日常使用习惯,令驾驶员操作更加方便。

在内饰的细节处理上,Octavia 全新明锐同样坚持了时尚与实用并重的原则。方向盘采用新颖的浮盾式造型设计理念,椭圆形的截面设

计使方向盘手感更轻盈,握感更舒适;自动挡车型的换挡杆经过全新的设计,挡位解锁按钮位于换挡杆前部,换挡时只需将手直接握在换挡杆上,手指自然弯曲按压挡位解锁按钮即可实现换挡,带来更舒适便利的驾控感受,轻盈的设计也与内饰的简约风格协调一致,体现了

人性化与艺术性的完美结合;车门上的饰条设计拥有精致的曲面,展现了极富层次感的立体型面,通过光影的折射更富视觉冲击力,立体镂空门内扳手设计与精致的门内饰条完美融合,使车辆更具个性时尚感;车门处使用的专属迎宾踏板饰条采用高亮镀铬材质,做工精致,造

