



天寒地冻的季节，老年人总是腿脚冰冷，即使穿上厚重的棉鞋、棉袜也不顶事。人们不禁发问，为什么老年人如此怕冷，究竟哪种鞋子能让老年人健康温暖的过冬呢？

# 老年人，为啥冬天要穿热能鞋？

**老年人都怕冷**  
寒冷的冬天，人们通过增加衣裤来防寒保暖。其实，在我们身体的各个部位中，足部更需要保暖的。因为双脚远离心脏，处于血管分布的最末端，当血液从心脏流出，经过身体各个部位循环散热后再流到脚上时，其中的热量已所剩无几。再加上老年人主要脏器逐步老化且功能减退，脚底脂肪变薄，双脚保暖的能力更差，热量更容易丢失。

所以，与身体其他部位相比，人的双脚温度最低，尤其是脚趾尖的皮温，有时可在20°以下。  
一旦脚部受凉，有时会反射性地引起呼吸道、肠胃道以及其他内脏器官的疾病，引发感冒、腹泻、腰腿痛和妇女痛经等病症。所以，在严寒的冬季，老年人脚部保暖尤应加强。  
**穿双热能鞋很有必要**  
赵之心认为，在寒冷潮湿的冬季，

老年人更需要一双热能鞋。这样的鞋子，首先鞋底一定要厚，因为冷空气最先是从脚底侵入的。其次，要透气保暖，不仅不能捂脚，还要能保暖聚热，能将鞋内的温度持久保持在28-32度，让脚丫一直暖和。如果能改善足底末梢血液循环的问题，那就更好了。  
冬天雨雪天气较多，老年人的腿脚又不灵活，所以还要考虑鞋子抓地力的问题，让老年人抬头挺胸，大步快走。

# 神奇热能鞋 解决老人过冬三大难！

## 穿足力健，五重聚热，一穿就暖

### 难题一：腿脚冰凉，血液循环不畅，冬季高发寒性疾病

不少老年朋友属于虚寒体质，一到冬天就会出现腿脚冰凉，血液循环不畅等问题。老年朋友平时不注意，双脚着凉容易引发风湿老寒腿，抵抗力下降易感冒等冬季高发寒性疾病。足力健热能鞋，颠覆普通棉鞋的制鞋方式，采用聚热纤维，前舱储热，温暖双脚，一穿就暖，有效促进血液循环，增强冬身体抵抗力，解决老年人腿脚冰凉等问题，温暖祥和过冬。

### 难题二：不舒适还捂脚，鞋子不适合老年人脚型

足力健热能鞋根据老人脚型进行鞋头加宽鞋背加高设计，舒适度极大提升，让老年人的双脚在鞋子里如鱼得水。鞋面采用新西兰进口牛巴叉面料，既保暖又透气，即使长期时间穿着也能保持脚部热乎又干爽。解决了有些棉鞋版型不正，穿着挤脚磨脚，时间一长容易捂脚，鞋内潮湿，越穿越冷等问题。

### 难题三：鞋底滑，易摔倒，雨雪天气不敢出门

冬天雨雪大，老年人出门千万当心，摔个跟头就要命。孝夕阳最新研究出的足力健热能鞋，采用双层鞋底，有效隔离冬天寒人侵脚底而进入身体，并且在腕口进行收缩设计，保护脚踝，既保暖又不崴脚。鞋底坦克链条防滑链的设计，抓地力提升80%，即使在冰面雪地里行走也不怕寒冷和跌倒，老年朋友尽可安全放心地过冬。

**一上脚，特暖和，还轻便**  
穿上贴脚又合脚，双脚马上变暖，超暖和，很轻便，走起路来不费劲。

**穿一穿，脚感好，特舒适**  
穿在脚上特柔软、舒适、暖和，脚感好、不挤脚、不伤脚，保护脚不累脚。



**走一走，超防滑，又防水**  
雨雪天出门散步、运动，每走一步都踏实，鞋面干净不渗水，聚热保暖还透气。

**一整天，不闷脚，脚不累**  
穿上一天双脚暖和不出汗，不闷脚、不捂脚，感觉舒适脚也不累。



**保温鞋面**  
采用皮料牛巴叉，手感柔滑，韧性强，透气又防水，能快速调节体温，穿着舒适、暖和、透气。



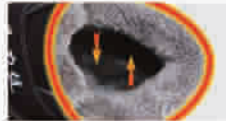
**聚热纤维**  
鞋内采用高科技聚热纤维面料，蓄热保暖且柔软细腻有质感，高密度不倒绒，舒适更保暖。



**双层鞋底**  
采用环保 Pu 双鞋底，坦克链条防滑纹，隔绝外界冷空气从鞋底入侵，鞋底耐磨、防滑性能好。



**储热前舱**  
鞋背加高，鞋前加宽，自然形成鞋内热能循环系统，使双脚始终温暖舒适。



**收缩腕口**  
高帮收缩腕口，能阻隔冷空气从脚跟入侵，在冬天潮湿的地面，能保持身体的平衡，防崴脚。



足力健老人鞋代言人 赵之心

## [全民运动专家赵之心] 穿足力健热能鞋，从此不怕过冬天

赵老师从事运动十多年，有着丰富的运动养生经验，这次之所以代言足力健热能鞋，就是看中了孝夕阳集团的务实精神、品牌运作和创新能力。他告诉我们，中国七成老人脚变形了，出现了足弓下榻、脚背变高、脚掌变宽、脚底脂肪变薄等问题。一到冬天，脚特别凉。但是普通的冬鞋不仅鞋沉、挤脚、不防滑，而且还易摔跟头，越穿越冷。  
而足力健热能鞋立足当下，根据老年人的脚部特征及季节的特征，突破性实现了“五重聚热”的特征，它能聚热，能将

鞋内的温度持续的保持在28-32度，穿一天脚很暖和，浑身热乎乎的。  
除了保温、聚热，它还贴心采用了轻质柔软的材质，让老年人走路轻松不累脚。而“鞋前鞋后翘度设计”，则保证了鞋子跟脚，即使走在雨雪天气，也不打滑不晃悠，非常的舒服。像“松紧鞋带加搭扣”设计，则保证了老人即使穿着笨重，也能穿脱自如。  
所以，在这个寒冷的冬天，怕冷、畏寒的老人，都应有双既保暖又透气、既防滑又舒适的足力健热能鞋。



# 足力健热能鞋199元申城普及活动，火爆开抢！

市场统一价：538元

普及价：**199元**  
仅限5天

**孝夕阳** 全国 300 家连锁  
郑重承诺

孝夕阳连锁是国内专营中老年鞋类的企业，已在全国各省市及中心城市的商场、超市开了300多家专卖店，主要经营六超老人鞋、足力健功能鞋等，每一款鞋均由赵之心老师和国内多名制鞋专家指导研发。所有专卖店均有质保证书。确保质量满意，监督热线：400-033-9155投诉，投诉有重奖！

不暖和  不合脚  不舒适 7天内免费退换  
一年内开胶 / 断底免费旧鞋换新鞋！



订购热线 **021-51829279**  
服务热线 **400-033-9155**

两双包邮  
货到付款  
质量三包  
免费退换

地址：  
莘庄世纪联华超市莘松路195号(一楼)  
虹口全芝坊店周家嘴路358号(近新建路)  
普陀区艾莱依店新村路305号(近子长路)  
宝山区共江路159号(虎林路爱辉路中间)  
徐汇天平社区慈善超市太原路76号(近永嘉路)  
成山世纪联华成山路480号地下一楼(近云台路)

地址：  
亚新生活广场长寿路401号1楼服务台旁  
农工商超市打浦路603号入口右转第二家  
七宝店七宝大药房隔壁(乐购班车站点旁)  
上柳社区慈善超市德州路366号(近西曹路)  
上海服装集团折扣馆长宁区茅台路567号4楼  
光大会展中心漕宝路88号西馆6楼(三福服装店旁)

地址：  
中山公园龙之梦购物中心长宁路1018号九楼蓝中厅  
易买得曲阳店曲阳路800号上海商务中心一楼收银处  
黄浦体验点普安路189号曙光大厦22楼A座(近太仓路)  
青浦世纪联华超市盈港路555号(一楼下行电梯旁第二家)  
宝山体验点锦秋路787号二楼(七号线上海大学站3号出口)  
闸北体验点大统路988号北区商务大厦A座1103室(近芷江西路)