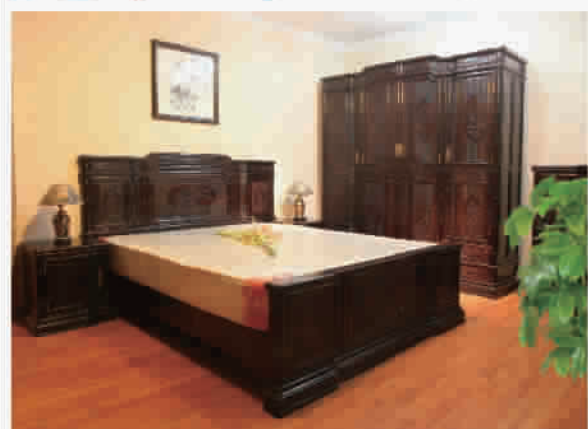


艺雕红木 大师风范——民族文化的坚守与担当者



一枝独秀，奋勇承担起朱行艺雕城的文脉，可窥其勇气与担当；古艺今展，尊崇传统工艺，紧跟时代步伐，可见其坚守与创新；表里如一，对外在选材和内在工艺抱诚守真，可见其信誉与口碑；文化至上，深挖产品背后的艺术价值，可视其情怀与境界。创业至今二十余载，艺雕红木始终以产品实力说话，以赤诚之心打造流传百年、一代代传承下去的红木家具。艺雕红木的掌舵人、首批上海家具艺术大师施鹤兵一直践行此道，并乐此不疲。追根究底，这种大师胸襟与自信来自于其对民族文化的

自觉坚守与担当。如今世界，发展速度无可预期，身处不可逆转的物质洪流中，过于商业化和功利化使得有些文化持有者和参与者常常迷失自我，寻找不到文化的根与灵魂。但施鹤兵一直保持着清醒的头脑，他始终认为，“世界之大，唯有中华民族传承 5000 年文脉不断，这个凝聚着民族精神和智慧、承载着民族文化血脉和情感因素的文化形态有着其不可比拟的迷人魅力。而红木家具作为民族文化的最佳载体之一，是历史变革的一路见证者，堪称传统文化的精髓，一定是值得推崇与传承下去的。”施鹤兵曾表示，社会的有识之士都有责任各尽所能，让高学历、多知识的年轻人群更加了解和认识民族传统文化的精髓，从而使之代代相传，生生不息。而艺雕红木作为一家有着几十年传统手工艺从业经验的企业，我们更须自觉地立于传承民族文化的潮头，在家具领域承接延续千年的工匠精神，担当起发扬光大的社会责任。只有努力做好这个

时代的承前启后者，才不负“家具艺术大师”这个光荣的称号。真正的师傅敢于正视现实，勇于担当传承的重任。施鹤兵如此说，也是如此做的。这些年他力行的便是“真材实料，精工细作”八个字，将民族文化浓缩到这一件件备受消费者和业内藏家青睐的艺术家具精品中。用料上，艺雕红木以真为先，严格控制开料过程，绝不掺杂任何白边，不拼不补，板材的榫料大小既合理又规范；工艺上，完全标准地继承古法的规矩，家具的不同受力点，不同曲面均采用不同的榫卯结构，严密扣合，间不容发。在艺雕红木的精品典藏工坊中，每一件堪称品级的家具无不带有“玉雕工”特有的润泽，从外在形制设计到内在的神韵气息无不透射出一丝祥和文雅的氛围，难怪许多造访客户“进展示厅便惊呼”文化气息扑面而来。以传统文化为根基强化民族凝聚力，以大师风范为表率打造当代传世的经典，艺雕红木正在赢得世人的尊重与赞赏。

月星家居店: 021-62279155
徐家汇店: 021-33561880
公司地址: 上海市闵行区朱行路 12 号 (近虹梅南路莘朱路)
公司电话: 021-64761289 54303568

思兰红木 独领风骚“乾隆工” 巧出匠心“海派风”



在大上海这片人文与艺术并重的土地上生活了六十多年，身兼上海市工艺美术大师、中华人民共和国《红木》国家标准主要起草人等众多荣誉于一身的于志刚，正带领着他的思兰红木团队缔造出一个个非凡的传奇。

乾隆工，原是针对乾隆时期宫廷造办处的名匠高匠对于玉器加工工艺的一种概括。因那一时期御制玉器用料考究，精雕细琢，不惜工本，极具时代特色，从而形成这个固定的名词称谓。它代表了皇家御制最高等级的工艺特点，因受尊崇，后世便将凡带有此类风格特征的

制作工艺都概括为乾隆工，现常被用来作为评估收藏品价值的标准之一。以刀代笔，刻木为画，如今思兰红木出品的每一件榫卯扣制都被深深打上“乾隆工”的烙印。

夔龙洋花宝座是于志刚的匠心力作。夔龙洋花宝座的原作曾在八国联军火烧圆明园时被掠夺至海外。于志刚深为国宝的流失痛心，他发誓既然该作品已不能回归祖国，那他就要做出比原作更精美的宝座流传给了孙后代。于是他选用誉称“紫光檀”的东非黑黄檀木材，花费了两年多时间完成了该作品，且肯出于微利于蓝，再一次向世人展示了思兰“乾隆工”的深厚底蕴。只说这椅座，鼓腿膨牙兜转出遒劲的弹力，内翻马蹄提勾起卷草纹如意，足可引发许多审美的联想。而在椅面之上情趣更丰富，隐含吉祥万字的古方夔纹与穿插万寿缠枝的灵动西番莲组合成扶手与靠背的形式美，逐级高升的扶手把观赏者的注意力引向继续高升的靠背。外在形式让人妙想，内在工艺则令人叹为观止：靠背的夔龙纹全部采用榫卯结构的对料连接，且线框面板不是单调的平面，皆为立体感更强的曲面造型，从现代设计角度来说更符合人体工程学。

历经近百年岁月流转，在一直将卧房作为家中最重要的一方“小天地”的上海

人眼中，既带有西洋家具舒适大气，又带有东方家具祥瑞神韵的“海棠花”套房堪称独具海派气质的经典作品。如今，思兰红木精心打造的“海棠花”套房家具在传承了海派家具精神的基础上，于设计和工艺上更加独具匠心：打破了原有作品略显粗犷的块面分割格局，而是将带有律动美感的曲线和立体感更为突出的西洋海棠花饰用来构建整体布局，更为精湛突出，让观者禁不住“睁眼瞪睛”。尤其是这些花饰曲线都以特殊的贴雕工艺被呈现在榫卯床片之上，更显现镜映月一般的气质。

“乾隆工”独领风骚，“海派风”巧出匠心。高贵的品质源自对传统工艺的坚守和对时代的紧跟，于志刚和他的思兰红木正以一种择善固执的文化自信与传承开拓更高、更广阔的空间。

日前思兰红木联合中国家具工业信息中心、中国工艺美术学会工艺设计分会、上海木材行业协会红木家具专业委员会、上海收藏协会红木家具委员会（筹）共同主办“第一届（2015）红木家具品鉴会”的第四届主题活动——“‘乾隆工’”“艺术家具品鉴专场”。此场品鉴会的活动时间将持续至 5 月 24 日，并安排在 24 日 13:30—16:00 由红木专家作现场木材鉴定和木材知识讲解，家具专业人士带领大家一起领略“乾隆工”艺术家具的风采，欢迎爱好者朋友前来参观品鉴。

品鉴会地址：宝山区锦秋路 809 弄 9 号
具体咨询热线：021-56131287

艺雕家具

主办：新民传媒
策划：吴同胜 黄华
顾问：韩国荣
主持：张妮
电话：021-56131287

加微信 送杂志

《艺雕家具》杂志新刊

另 2014 年全套杂志（6 本）
半价订购，仅售 **75 元**

（国内统一刊号：CN43-1247/TS 月刊）
订阅热线：021-56131287

玉山红木·活动信息

活动时间：5 月 23 日—31 日

活动 1：团购会（仅针对部分产品），惊喜连连。

活动 2：正价产品，优惠多多。

- 折后满 1 万，送大果紫檀（俗称缅甸花梨木）小书背椅 1 件；
- 折后满 3 万，送巴里黄檀（俗称老挝红酸枝）方桌 1 件；
- 折后满 5 万，送巴里黄檀（俗称老挝红酸枝）方餐桌 1 对；
- 折后满 10 万，送巴里黄檀（俗称老挝红酸枝）圆古凳 1 对；
- 折后满 20 万，送巴里黄檀（俗称老挝红酸枝）摇椅椅 1 套。

（注 团购产品除外，活动详情见现场海报）

活动地址：
1 上海市闵行区康亭路北路 705 弄 2 号 9 房 1128 号
2 上海市青浦区赵重公路 1198 号
联系电话：18917509112

2015 春季苏作儒匠张正基紫檀作品 专场拍卖会

拍卖公司：上海青莲阁拍卖有限责任公司
拍卖时间：2015 年 5 月 23 日 下午 13:00
拍卖地点：上海淮海中路 1728 号 上海南鹰饭店 利东酒家
咨询专线：021-58888666