

# 京津冀等地将现空气重污染过程

## 环保部紧急部署应对并建议公众少开汽车

据新华社北京11月27日电(记者 崔静)据环保部27日通报,受污染排放和不利气象条件影响,自11月28日至12月1日,京津冀及周边地区可能出现空气重污染过程,主要影响京津冀中南部、山东西部和河南北部地区。

环保部环境监测司司长罗毅介绍说,根据中国环境监测总站预测,11月28日,华北地区扩散条件总体转差,京津冀中南部、山东西部和

河南北部以中度至重度污染为主,首要污染物为PM2.5。11月29日,受弱冷空气影响,京津冀中部偏北地区扩散条件略有好转,南部维持不利,以中度至重度污染为主;山东西部和河南北部维持以中度至重度污染为主。11月30日至12月1日,扩散条件总体不利,京津冀中部以重度至严重污染为主,南部以中度至重度污染为主。

罗毅说,预计12月2日,扩散

条件自北向南逐步好转,京津冀北部地区优良,中南部以轻度至中度污染为主;内蒙古中部和山西大部优良;河南和山东大部以轻至中度污染为主。

空气重污染期间,环保部建议儿童、老年人和患有心脑血管、呼吸道疾病等易感人群留在室内,停止户外运动;一般人群减少户外运动和室外作业时间。同时,建议公众尽量乘坐公共交通工具出行,减少

小汽车上路行驶。

据悉,针对此次空气重污染过程,环保部已做出紧急部署,要求相关省市根据预报情况,密切关注污染形势,提前做好空气重污染应对准备工作,必要时及时启动应急预案,加大执法监管力度,尽最大可能减轻空气重污染的危害和影响。

另据环保部环境监察局局长邹首民介绍,环保部已派出4个督查组,分赴北京、天津、石家庄、廊坊等

城市采取暗查、暗访等方式重点督查重污染天气应急应对工作开展情况,重点检查各省、市、县重污染天气应急预案的启动、预警发布、各项响应措施的落实情况,重点工业企业大气污染物排放情况,以及秸秆禁烧、燃煤污染治理、建设工程施工现场扬尘控制、渣土运输车辆密闭、黄标车和老旧车辆淘汰等大气污染防治工作落实情况,对应急措施落实不到位的将严肃问责。

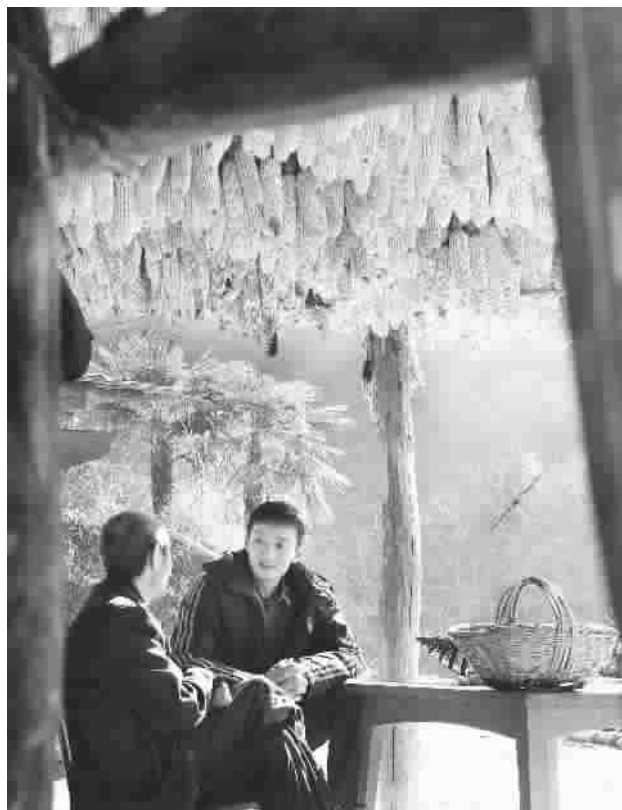
## 秦巴深山来了扶贫“第一书记”

秦巴山深处的陕西省留坝县青桥驿镇狮子坝,是全县最偏远的贫困村。今年从镇上选派到该村任“第一书记”的杨甲发现,全村虽然只有45户131人,面积却有210平方公里。这里山林植被繁茂,家家户户都有最传统的养蜂技术,蜂蜜质量好、口味佳,但存在严重滞销问题。

为此杨甲利用周末,跑了20多家销售实体店去推销,可成效甚微。最后他注册了一家网店,并通过微信群发、朋友圈宣传等方式,为土蜂蜜找“销路”,并获得意外惊喜:当日群众的蜂蜜就预定出340斤,销售地涵盖了8个省份。为了减少运输成本,杨甲和村民一起用背篓把蜂蜜背下山,再按照客户的要求对蜂蜜进行了包装,还免费赠送当地的木耳、香菇、天麻等,快递到客户手中。虽然自己亏了1000多块钱,但对网络销售农特产品的信心大增。如今,村里成立了特色产业合作社,走企业+合作社+农户的产业发展模式,土蜂蜜、天麻、香菇等特产也销售一空。

留坝县今年选派52名机关优秀干部到村任“第一书记”,帮助村里的弱势群体拓展致富渠道,推动精准扶贫,成效显著。图为11月27日,杨甲(右一)在贫困户家中了解生产生活情况

新华社记者 陶明 摄



## 鄱阳湖水位大幅上升 数十万候鸟觅食难

据新华社南昌11月27日专电(记者 程迪)记者从江西鄱阳湖国家级自然保护区获悉,受罕见冬汛影响,鄱阳湖水位上涨,保护区内大量洲滩被淹没,候鸟觅食日趋困难,对数十万越冬候鸟的生存

造成威胁。

受强降雨和长江上游来水的双重影响,连日来鄱阳湖以及赣江等重要支流的水位急剧上升。

江西鄱阳湖国家级自然保护区工作人员介绍说,候鸟的活动、

觅食区分布在水位线附近的水深不足0.5米的沼泽地带。鄱阳湖遭遇罕见冬汛后,在一些湖区里,越冬候鸟主要栖息地被湖水淹没,造成越冬候鸟生存栖息空间缩小,处境变得艰难。

## 释永信事件调查结果公布 违反戒律“被迁单”、“有两个私生女”说法不实

本报讯(记者 程绩)沸沸扬扬近半年的少林寺方丈释永信被举报一事,今日终于有了调查结果,河南省调查组负责人接受河南日报采访,表示本着公平公正、依法依规原则,经过调查,释永信“被迁单”“有两个私生女”等说法不实。而释永信被举报的经济和其他问题,仍然在调查之中。

### 方丈资格获得合规

释永信被举报涉及违反戒律方面的主要内容之一是“被迁单(即僧人犯戒被撵出门)”问题。举报称,释永信早已被时任少林寺名誉方丈释德禅迁单,其方丈职务为非法获得,并公布了释永信“被迁单”的材料:1988年2月1日中国佛教协会教务部给释德禅的《复函》;1988年4月23日释德禅对释永信的《迁单文书》等。

调查组经过调查确认:释永信当年“被迁单”的说法不属实,是个别人的私自行为,是无效的,此后方丈资格的获得如法合规。调查组负责人列出了四点依据:1.所谓“被迁单”没有按寺规经过少林寺寺管会集体研究的工作程序;2.中国佛教协会所发《复函》只是强调处理僧人迁单问题的一般原则,并非专指对释永信迁单问题;3.释永信“被迁单”问题已被当年工作组认定“无效”;4.释永信方丈资格的获得得到了河南省佛教协会的批准并报中国佛教协会备案。

### 举报证明内容有误

“释正义”的网帖和释延鲁等人的举报中,都提到释永信有两个“私生女”,其中与释某某生女韩某恩,与关某某生女刘某亚。对此,调查组负责人明确表示,“传言不实”。

调查组负责人介绍,经调查核实,2004年10月11日释某某因“多发子宫肌瘤”入住某医院治疗,同月做了腹式全子宫切除手术。根据相关线索,调查组在该院查阅到释某某的《手术记录档案》。医学结论表明,自2004年10月手术后,释某某已经丧失生育能力。

至于网上晒出的相关户籍信息和韩某恩的出生证明,调查组负责人表示,经调查,出生证明是释永信侄子刘某委托老家某卫生院原防保科长张某某假借卫生院医生之名伪造的。刘某曾在少林寺工作过,与少林寺慈幼院负责人释某某较熟悉,为帮助释某某实现收养一个孩子的愿望,就委托别人开具了该证明。

而关于刘某亚,调查组也进行了调查取证,根据公安户籍信息显示并在调查中了解到,刘某亚是胡某某儿子、释永信四弟刘某彪的女儿。

日前,刘某彪、陈某某、刘某亚的亲子鉴定结果出来了。调查组向记者展示了刘某彪提供的相关材料,亲子鉴定证实,刘某亚确是刘某彪、陈某某的亲生子女。

## 哈尔滨“疯狂索礼”教师受处理

据新华社哈尔滨11月27日专电(记者 潘祺)记者从哈尔滨市道外区获悉,日前有家长通过网络及媒体实名举报“回民小学教师李香馥疯狂向学生家长索要财物”一事,经相关部门查证此事属实,并对该教师及学校主管领导作出通报批评、退还钱物等处理决定。

今年11月初,一则网帖引发舆论关注:“我现实名反映关于道外区回民小学教师李香馥利用其为班主任的职务便利,在长达一年时间里,疯狂向学生家长索要财物,如愿望不能满足就疯狂报复学生的事实。”

网帖内容显示,2014年9月1日,举报人的孩子升入道外区回民小学四年级,班主任改由李香馥担任。在一年时间内,该教师多次在家长会上明确示意:“我对学生的评定,不光看学生的成绩与表现,更重视家长

的态度。”

举报人在网帖中列出了10余项教师索礼事项,包括缴费费、索要鞋子和衣服、旅游花费、拉杆箱、请客吃饭、儿童手表等内容,数额近万元。“一旦李香馥要求得不到满足,便对其孩子百般刁难、冷嘲热讽,对孩子的精神造成了极大的打击。”

哈尔滨市道外区委宣传部日前向记者证实,称经过区教育局党委和局长办公室研究,依法依规对回民小学教师李香馥做出处分。责令李香馥做出深刻检查并退还钱物;撤销李香馥班主任职务;对李香馥实行一票否决,取消一年内评优、晋职资格;给予李香馥党内严重警告处分;对李香馥全区教育系统内通报批评。同时,给予回民小学校长和主管副校长警告处分。

## 鼻炎引起的鼻塞、流涕,教你一方法

日常生活中,人们时常遭受感冒及各类鼻炎引起的鼻塞、流涕的困扰!告诉大家一个办法就是用【王教授瀾宝】牌鼻通清洁塞。

【王教授瀾宝】由河南悦康医药科技公司研制、生产,把特制的鼻通清洁塞放到鼻道里,

可用于感冒及各类鼻炎引起的鼻塞、流涕,省时,省心,愿您远离感冒及各类鼻炎引起的鼻塞、流涕困扰!

静安区华山医院住院部二号楼底楼外康林仁和连锁设有专柜,咨询订购021-31268909。买3送1(同品)。

雅厨食药监(准)字2013第126010号 豫医械广审(文)第2015080074号 禁忌内容和注意事项:详见说明书 忠告:请仔细阅读产品说明并在医务人员指导下购买使用。

## 颈椎病、腰椎间盘突出症,告诉你一小招

近年来,因颈腰部疼痛到医院就诊的人不少,中老年人所占比例较大,患者主诉较多的常常是腰疼,坐骨神经痛,腿脚麻木胀痛,头晕手麻,走不了远路等。椎间盘是无血管组织,常规有效成分很难进入病灶,导致该类疾病久治不愈,病人痛苦不堪……

腰肌筋膜炎、肌肉劳损疼痛问题研制而成,它巧妙运用了远红外技术,通过局部贴敷,体表施治、皮下吸收,可改善局部微循环、促进机体的新陈代谢,费用低、无异味,只需往患处轻轻一贴,非常简单方便,自上市以来深受广大患者欢迎,很值得一试。

现在好了,随着科技的发展,有了一种外用新方法,叫黑骨头活络膏牌远红外骨痛贴,它是国家二类械准字产品,专针对颈椎病、肩周炎、腰椎间盘突出症、膝骨关节炎、网球肘、

本市静安区华山医院住院部二号楼底楼外康林仁和连锁设有专柜,市内免费送货,货到付款。咨询订购021-31268809。买5送1(同品)。

各州网康医药科技有限公司生产 豫食药监(准)字2013第126010号 豫医械广审(文)第2015080074号 禁忌内容和注意事项:详见说明书 忠告:请仔细阅读产品说明并在医务人员指导下购买使用。