

大虹桥北翼一片新兴的热土

“北虹之星”将从江桥冉冉升起

100亩景观湖横空出世

据了解,“北虹之星”地块东邻嘉闵高架,西至京沪高铁,北靠曹安公路,南至沪宁高速,总占地2670亩。以封浜河为界,划分为东、西片区。

东部片区定位为高端国际社区,占地1470亩,规划建设总面积130万平方米。新建道路10条,总长度12公里,绿地31.68万平方米,绿化覆盖率22.5%,疏浚开挖河道6条,并在原有河道上扩建100亩水域面积的景观湖。

西部片区是当前地铁14号线的停车段,地块地理条件优越,与正在建设的14号线封浜站距离约400米。通过论证和分析,基于江桥土地资源稀缺及产业升级考虑,拟进行地铁上盖开发。目前,北虹桥建设发展有限公司正积极与申通资产管理公司磋商研究西区地铁上盖部分的规划设计,下一阶段计划开展东西两块融合的控规编制,并将部分成果纳入江桥总体规划。

江桥转型的重要引擎

近年来,江桥镇紧抓虹桥商务区外溢效应扩大、嘉闵高架通车及地铁14号建设等历史机遇,深入做好城市功能定位研究和规划工作,贯彻落实嘉定区委、区政府对江桥全面建设北虹桥商务区的要求,会同嘉定区规土局、交发集团等单位,积极推进“北虹之星”项目建设,努力打造产城融合的国际化商住社区。



近日,从上海北虹桥建设发展有限公司传来喜讯,作为“北虹之星”项目的主体开发单位,该公司现已完成城市发展定位研究、产业策划和城市设计等工作,在此基础上,协同嘉定区规划和土地管理局完成了项目东区控规方案的草案编制。目前,“北虹之星”东区国际社区内道路的地名规划已通过市地名委员会审批。

“北虹之星”建成后将为虹桥商务区核心区发展提供亟需的配套辅助功能。根据虹

桥商务区规划,核心区商业办公等楼宇面积将达到500万平方米。目前,随着核心区各主要商务项目的建设推进,已有一大批高端企业入驻,核心区的商务集聚效应已初步显现,急需在核心区周边配置相应辅助功能区。市领导重点强调虹桥商务区要进一步拓展视野和加快产城融合。而一江之隔的“北虹之星”地块紧邻核心区,嘉闵高架确保了两地之间的快速联通,能够提供虹桥发展的新型城市功能,成为“大虹桥”发展中的重要一极。

江桥镇相关负责人表示,“北虹之星”能够带动江桥的产业转型,提升嘉定南部板块的综合竞争力。通过“北虹之星”建设,

更好地承接虹桥商务区的外溢效应,带动北虹桥地区第三产业的发展,进而带动金宝工业园区、西北物流园区的产业转型,形成金宝工业园区、北虹之星东区和封浜车辆段上盖综合开发的科技创新高地和城市居住中心。

此外,作为嘉定南部板块的核心枢纽,“北虹之星”向东与中心城区对接,向南直接与虹桥连接,向西辐射安亭汽车城,向北依托嘉闵高架连接嘉定新城。项目建成后,对于提升江桥城市形象,增强嘉定南部板块综合竞争力也有着巨大作用,进而促进嘉定新城发展。(曾飞)

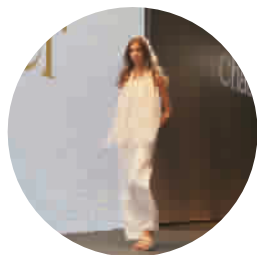
你知道江桥镇的文化特色吗?

近年来,江桥镇依托区位优势 and 产业政策引导,逐步吸引集聚以“纸头、布头、石头、木头、瓶头”为核心的五大文化产业,打造富有江桥特色的“五头文化”品牌。

酒香不怕巷子深 “五头文化”硕果盛



“纸头”文化 随着上海书画院、炎黄书画院等一批专业书画机构纷纷入驻江桥,凝聚了一大批海派书画篆刻名家,建立了一个个高规格、多元化的艺术收藏、鉴赏和展览平台,一个高端典雅的海派文化产业园正在形成,悠然自处别具一格。



“布头”文化 布头代表着高端的服饰创意文化。目前,拉谷谷、巧帛、贝拉维拉等知名服装品牌总部已集聚江桥,一条集创意、展示、品牌营销于一体的时尚创意产业链正在形成。



“石头”文化 石头是指围绕赏石、玩石,建设集艺术展示、文化创意、培训教育为一体的园林式石文化基地。现阶段,纯园文化发展中心已搭建起了玉石展示交流平台。



“木头”文化 以明清家具博物馆、海派红木家具博物馆、纯园艺术发展中心为核心的家具文化艺术,集聚了一大批工艺精湛、承袭历史、诠释人文。另有静朴坊古琴制作弘扬传统古琴文化。



“瓶头”文化 以申窑、君陶居海派紫砂收藏馆、梧桐茶庄为创意基地,弘扬民族瓷窑文化。另有上海吉马国际酒文化中心,打造全国首家国际化、信息化的多功能文化中心。鼎盛国际艺术馆开馆,将景德镇瓷文化引入江桥。

临江有桥的“西堂门户”

江桥的名字,来源于毗邻的吴淞江(苏州河)和江上的桥梁。现在的江桥是上海陆上交通的咽喉要道,享有“西堂门户”之美誉,距离虹桥枢纽约8分钟车程。京沪高铁和沪杭城际铁路等5条铁路线、G2京沪高速公路、312国道穿越境内。轨道交通13号线已开通,14号线2014年已动工,20号线已列入规划。嘉闵高架北段一期工程江桥境内4.6公里2014年底已通车。

江桥镇,作为嘉定区与上海市中心城区接壤的最前沿市镇,紧邻虹桥商务区核

心区域和虹桥综合交通枢纽,处于西上海、南嘉定经济轴线的重要节点,是整个嘉定区唯一直接对接、联动大虹桥发展的纽带。商业繁荣、环境宜居、教育资源丰富,极具先天优势。

2008年,江桥东至上海外环线,西至嘉闵高架路,北至京沪高速,南至吴淞江,规划面积达12.96平方公里的区域被列为虹桥商务区拓展区(北虹桥片区)。

几年来,江桥镇以虹桥商务区发展为契机,从完善城市功能,优化产业结构等方面实

现发展转型,北虹桥区域将成为上海辐射长三角节点上具有完善配套、和谐生态、产城融合、宜居宜业的独立综合功能片区。

江桥镇依托已建成的苏州河畔公共绿地,推进苏州河沿岸、外环林带和广场绿化等区域的绿化建设。近年已新增公共绿地100多万平方米,逐步形成了“点上成景,线上成带,面上成林”的生态布局。

原来,一条吴淞江阻隔了嘉定、闵行两岸居民的日常往来,如今这种隔江相望的日子将在明年宣告结束。金沙江西路跨吴淞江大桥已进入全面架梁阶段,预计明年年初完成主桥结构贯通,8月全部竣工。金沙江西路跨吴淞江大桥连接嘉定江桥与闵行纪王,项目东起嘉定区的金沙江西路,西至闵行区纪友路,工程耗资1亿多元。桥梁

采用了钢拱直拉水泥预制工艺,全长255米,其中跨江主桥段长105米,宽40米,设双向四车道。

金沙江西路跨吴淞江大桥与华江路(北翟路-爱特路)拓宽改建工程是嘉定和闵行两区“十二五”期间的重大工程,也是上海“区区间”实事工程之一。吴淞江大桥建成通车后,将给江桥居民的出行带来极大便利,届时只要油门一踏,即可向青浦下苏州,有效缓解曹安路等国道的交通压力。而对闵行居民而言,过江逛万达广场,乘坐地铁13号线也将成为日常之举,无须再绕大圈子。

展望未来,江桥将立足虹桥开发,紧紧围绕“融入大虹桥、立足北虹桥、建设新江桥”这一宏伟蓝图,共同建设产城融合、宜居宜业、功能完善、生态优美的世界一流商务区。(江闻)