

# 让学术话题不断延伸

——记朱屺瞻艺术馆「架上·写意」油画邀请展

◆ 陈九



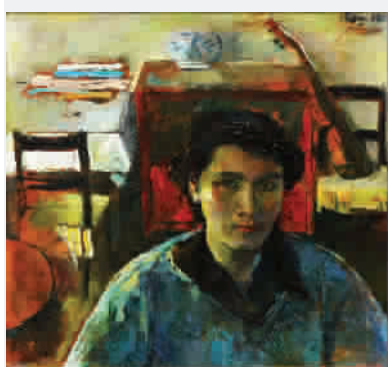
■ 庞贝 150x150cm 布面油画  
查国钧

上海是近现代油画发展史的重镇,诞生了众多油画大家,在许多强调中西融合的艺术家里,随着西风东渐而来的油画艺术,并非只是给中国的艺术界增添了一个新的“物种”。它的意义在于再一次促成了艺术领域的民族意识的觉醒:反观中国的传统艺术,借鉴西方的“新艺术”,以期使中国艺术焕发新生的活力。

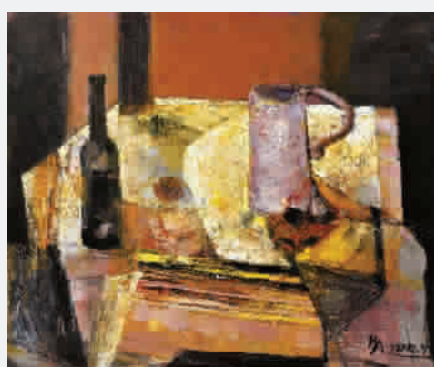


■ 丛林尽染 105x72cm 布面油画 廖炯模

■ 抱狗的青年 72x60cm 布面油画 姜建忠



■ 开裂的自画像 50x50cm 布面油画 夏葆元



■ 静物三 50x60cm 布面油画 黄阿忠



■ 山水之三 40x50cm 布面油画 王劭音



■ 印尼人物写生二 50x60cm 布面油画 俞晓夫

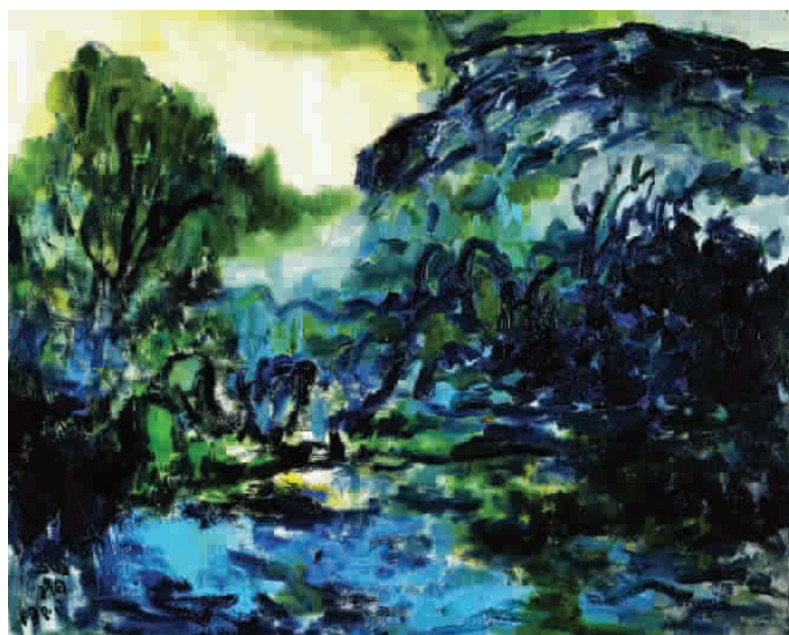
朱屺瞻先生是一位中西并重的画家,他早年留学日本,与很多老一辈的上海西画家是同事、朋友乃至至交;他的艺术中西兼容并蓄,醉心于将印象派和野兽派的色彩融入中国画,因而成为融合中西艺术的代表画家之一。遗憾的是老先生的油画几乎都在几次战火和历史劫难中遗失殆尽,仅仅留给我们一些历史照片和文献。由于特殊的政治因素,建国后,老先生转为专攻国画,至此很少再画油画,我们仅有的两件馆藏油画作品也都是他在晚年时所作。

就本次的展览具体说来,能够齐集刘海粟、朱屺瞻、关良、周碧初、陈抱一、潘玉良的作品一同展出,本身也是别有一番意味:这些画家既是早期油画领域的翘楚人物,又都是旧识好友,曾一起在上海美专共事,并一起举办展览、发起社团活动等,是上海西洋画运动的弄潮儿。这些大师的作品有的来自上海博物馆等机构的馆藏,也有来自大师后裔的家藏,能汇聚一堂实属不易。此次的展览对“写意油画”的关注从上世纪10年代的老一辈上海油画家们,拉近到了当代画家的创作现场,王劭音、邱瑞敏、周长江、赵以夫、查国钧、俞晓夫、姜建忠、夏葆元、凌启宁、黄阿忠、廖炯模等沪上画坛的中坚力量在本次展览中集聚一堂,这些当代画家们不仅继承了早期画家们的艺术理想,更展示了新一代画家对传统的理解和创新。

就我们美术馆的初衷而言,“架上·写意——海上油画名家邀请展”是我们今年创立的一个新的学术项目,这次展览的顺利举办,仅仅是一个开始,我们衷心期盼的是希望在各位画家和社会力量的支持下,将这个项目长期延续下去,使之成为一个不断延伸的学术话题,包容和吸收更多的力量来参与其中。(作者为朱屺瞻艺术馆艺术总监)



■ 水岸四 24x30cm 布面油画 凌启宁



■ 夏 61x46cm 布面油画 朱屺瞻