

豪宅市场

浦西楼王续写传奇

复地·御西郊推出中央盛景大宅

□地产评论员 陈骏

近年来,西郊板块的新盘供应量骤减,甚至出现零供应。近期板块内复地御西郊的出现,备受高端圈层人士的关注。作为复地集团全心打造的鼎盛住宅产品,复地御西郊或将成为西郊板块最后的在售楼盘,也成为拥有西郊的最后一个可能。

罕见大平层 毗邻西郊城市绿肺

据悉,复地·御西郊自去年入市以来,凭借在虹桥西郊的核心位置和区域罕见的大平层设计获得了市场的高度关注。通过成片的大树,御西郊与西郊公园70万平方米的绿地完美相连。这个11.6万平方米的社区悄然藏于西郊最静谧的



地方,离繁华不远,却又离生活很近。

西郊三公里 最后的品质大宅

从上世纪30年代至今,每一段历史都在告知西郊无以伦比的居住天赋。西郊用了近百年时间培育出特有的人文气质,正如御西郊严格遵循 Art Deco 的大平层建筑风格,严格执行高标准装

修要求,打造五星级酒店标准会所,高档日式服务,健身中心等会所设施,旨在为神秘的层峰人士独家定制。

链接

奢适样板房倾情呈现

据了解,复地·御西郊作为西部国宾界内唯一在售的项目,拥有市区项目难得一见的绿色景观资源和超低密度。全新推出的290-310平方米的中央盛景大宅,(除一楼)都为业主精心设计了独立入户门厅。宽度达到8-8.4米的南向客厅,配以8米以上的超大阳台,将窗外西郊公园的百年绿海一览无余。

上海买房呼叫中心:4006358880 转 260

徐汇·中凯城市之光领衔豪宅回归市中心

4月以来,沪上楼市再度陷入僵局,市场成交量出现大幅度下跌,此前一片火热的楼市行情不复存在。然而,并非所有项目皆是如此,其中以徐汇·中凯城市之光为代表的市中心类豪宅反而是凭借强劲的中心价值魅力吸引了大批高端置业者的眼光,产品呈现热销态势,沪上豪宅类产品成交逐渐回归市中心项目。

作为徐家汇核心区的代表性项目,徐汇·中凯城市之光除了绝佳的地段位

置外,优越的产品品质亦是吸引众多买家出手的一大原因。据了解,徐汇·中凯城市之光外立面打造采用经典的鎏金立面,使得外观看上去光彩四溢,更具备了一种神秘的高贵感;户型设计上舒适大气,而精心打造的中央湖景更属市中心项目罕见,豪宅气质展露无遗。

目前,项目主推228平方米及266平方米两种户型。其中,228平方米户型彰显产品完美的设计思路,人们生活其中能够体验到极强的品质感与居住

舒适度;而266平方米户型则显示出超高的性价比,投资价值极高。

同时,项目三套全新样板房也即将于本周末迎来公开,这个颇具神秘色彩的市中心豪宅项目正在向人们逐步揭开其神秘的面纱。据悉,一场“中心恒产观摩交流会”还将于本周日下午在徐汇·中凯城市之光项目现场进行,届时众多业内专家、开发商、媒体人士将共同出席,徐汇·中凯城市之光将进一步对外界进行公开。(欧阳禹平)

盘源

富力湾花园洋房 浪漫公演

5月11日,富力湾的洋房项目四季半岛终于完成了它的“首次公演”,在初夏的阳光中炫亮公开。不同于富力湾别墅项目的东南亚、北欧风格,四季半岛采用了极富浪漫主义的法式风格呈现花园洋房的美好气质,整栋建筑外观拥有丰富的层次感,天然石材铺贴、法式的廊柱、有坡度的线脚……将人们对于湖岸边浪漫生活的想象全数实现。此次,公开的房源全部实现精装交付,专业品牌、精工制作,将所有的高端生活品质都融入进这一不同以往、不同其他的项目中。

据悉,四季半岛的户型有:54平方米的一房、89平方米的两房、125平方米的三房大平层、180平方米的叠墅。(顾菲排)

上海买房呼叫中心:4006358880 转 900

海上湾 特惠收官

5月11日,天朗气清,海上湾现场举办了一次浓浓温馨亲子活动,吸引了众多客户。已实景交付的海上湾一期产品“紫园”,在即将收官之时,限时推出特惠房源,20万元定金抵100万元房款,买200平方米享360平方米,产品品质不变而优惠力度空前。

据悉,上实滨湖城·海上湾一期项目“紫园”,涵盖独栋、双拼、联排等多种别墅形态。项目赠送全明地下室、露台、阁楼、三重庭院等实实在在可以使用的面积,实用空间达200%,赠送比例达到了“半买半送”。而全面升级的二期作品“樱园”水岸双拼别墅也即将面市,样板示范区已开始VIP预约,春末夏初的美好时节,圆滨湖别墅梦的大好时机已经来临。(王敏)

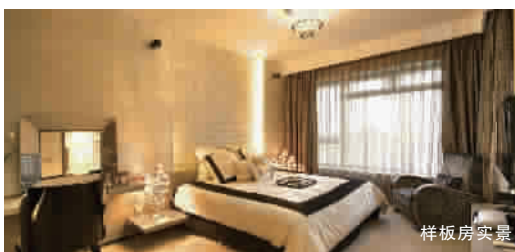
【苏河逸品】

极致居住空间 逸享生活品味

位处内环内苏河首排的「泰欣嘉园三期 - 苏河逸品」,是香港开发商泰昇集团体现卓越质量的精华之作。小区设计以人为本,从室外空间排布到室内各项心思设计,处处为【苏河逸品】业主量身定制,为您生活上的享受增值。

苏河首排宽景 优美绿翠园林

项目依傍苏州河畔,环抱苏河首排宽景。加上小区内独特的隐形围墙和楼栋首层架空设计,让【苏河逸品】业主和家人在日常生活中,便能轻松饱览小区内近50%的绿化园林景观致和小区外苏河沿岸美景,享受闹中有静、一步一景的生活乐趣。



样板房实景

设计以人为本 无扰生活空间

【苏河逸品】看重每位业主生活的私密性,因此小区全为低密度小高层一梯一户式大宅。加上旋转式塔楼设计,让楼栋之间保持宽阔距离,避免两户对望。同时,【苏河逸品】更特设保姆专属电梯,进一步为业主和家人营造无干扰的生活空间。另一方面,小区为保障业主和家人的居家安全,特别设计了包含小区出入口、楼栋以及电梯的三重门禁系统,配以电子密码锁入户门,全方位杜绝陌生人的骚扰,为业主提供绝佳保障。

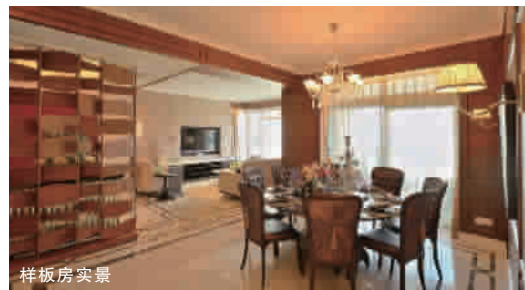
室内心思设计 贴心精装配置

【苏河逸品】由业主的生活方式和关注点出发,将居家品味与人居生活完美结合。全屋功能空间分布合理;厨房、餐厅靠近门口,而卧室则位于单元最内侧,设计动静分离,保证家人的私密。此外,各单元设有分户地暖和独立变频中央空调,让业主和家人日常感觉四季如春,生活加倍舒适。室内设备方面,【苏河逸品】甄选切合精英人士生活方式和品位的国际知名品牌如嘉格纳、汉斯格雅、科勒等顶级配置,彰显业主不凡的品位层次,丰富生活质感。

卓越精品质量 屡获高度推崇

【苏河逸品】曾两次获得上海市优质工程“白玉兰”奖,并在2012年成为有史以来唯一荣获香港建筑行业颁发“优质建筑大奖(优异奖)”的中国内地住宅项目,充分说明了项目的卓越精品质量,备受各界认同。

【苏河逸品】精装现房 恭迎您与家人品鉴,为您的享受增值!



样板房实景

贵宾专线:

021-52903300

接待中心:上海市光复西路133弄(近中山北路)

网址: http://theesplanade.tysan.com