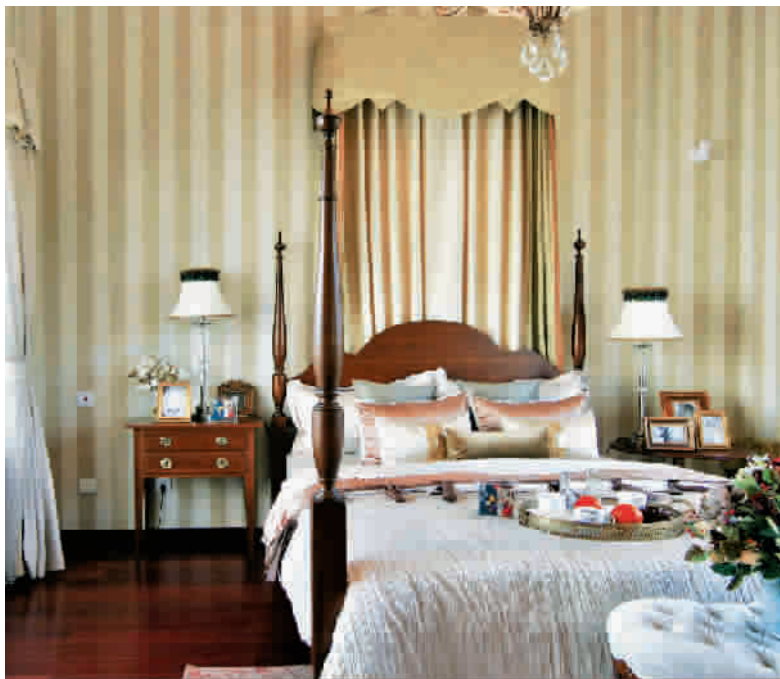


我的经验

# 美屋又暖心 墙面穿花衣

一展温暖个性之美！  
壁「穿上靓丽的衣服」，  
初冬，为爱家的墙



换种方式思考，谁说房间只铺设一款壁纸，每一面墙的壁纸底色相同，图案却不同，倒也呈现出别样的韵味

## 卧室营造柔和纯美

卧室是私密空间，承载着主人的喜好，选择怎样的壁纸就会讲述怎样的故事。鲜艳的大花朵图案很是逼真，适合较为简单、无过多摆设的房间，可以搭配欧式古典家具，展现大气柔和；有规律的小碎花壁纸，能营造浪漫的温婉感，亦能很好地作为背景跳跃出家具的线条，比较适合简约现代风；而白色的墙面配黑色条纹壁纸，能营造明亮的空间，适合出现于单身、职业女性的卧室里，表达时尚、

清爽、干练。

一般来说，在卧室铺贴壁纸，组合法是比较传统也比较保险的方式，就是选择一种花纹壁纸后，再选择一款同一色系的纯色壁纸组合铺贴，腰线和踢脚线的选择要与壁纸花纹的风格相吻合。如果屋主人对色彩要求比较高，那就将色彩丰富的专用花纹壁纸和柔和的纯色壁纸组合铺贴吧。



在初冬里，印有花朵图案的绿色壁纸搭配同色系窗帘与装饰花，即便没有绿植，也能感受到绿意盎然

## 客厅迎合大众审美

客厅是待客之所，需要满足大众的审美需求。如果是欧式风格可铺设长条纹壁纸，长条状能把颜色用最有效的方式散布在整个墙面上，简单又不失高雅，也容易与家具搭配。由于长条纹有将视线向上引导的效果，因此适用较矮较小的空间，如果客厅高且广，那么可以选择宽度较大的长条图案，能将视线向左右延伸。

至于现代风格，整体可用冷色调，然后单选一面墙来进行局部装点，在冷色

的墙面上铺设树木图案的天然壁纸，再将小碎花与叶子点缀其间，能令人印象深刻。所谓天然壁纸，是指用草、木材、树叶等制成面层的壁纸，表面会呈现出各种天然材质的本色肌理，能增强墙面的装饰性，自然素雅，给人以返璞归真的感受。当然还可以选择一些功能壁纸，例如有的壁纸表面是写字板材质，可以用马克笔在上面反复涂画。也有镜面效果的壁纸，可以作为镜子使用等等。

## 卫浴空间防水有道

在有干湿分区的卫生间，恰当地使用壁纸，能呈现一般的设计风貌，很是抢眼。当然这款壁纸的防水性能也是十分重要的。据了解，防水壁纸的纸基为PVC，表面也为较厚的PVC材质，当溅上水珠，轻轻擦拭即可，但需要注意的是防水壁纸毕竟是纸，最好不要贴在淋浴区，纸经过水的长期浸泡，难免会被软化，导致不能使用。如果卫浴空间不大，仍可采用条纹壁纸，提升空间感；或者尝试一些带有格子、植物纤维感觉的壁纸，让卫浴空间呈现田园风貌；又或者在白色瓷砖上点缀黑色花纹壁纸，营造简洁却又现代感十足的明亮空间。

最后需要注意的是，胶水中也容易存在甲醛污染，也就是说即使选择合格安全的壁纸，如果胶水不合格，同样会造成装修污染。因此，建议购买正规品牌的专业环保胶水，以保证自己与家人的健康。 小小 文 火麒麟 摄



只要做好防水防潮的处理，贴上壁纸的卫浴空间也一样可以充满艺术气息(图a、图b)

■ 装修日志



插画 陈炜

## 低调舒适，以人为本

人类从石器时代、青铜时代一路走到蒸汽时代、电气时代，到最终跨进智能时代，科技的不断进步不仅改变了时代，也彻底改变了我们的生活方式。或许在不久的将来，我们的家居生活，只需要用一部智能手机或者笔记本，便可以在办公室或者在路上，轻松安排家庭生活，让你一回家，就可以享受惬意的热水浴、热腾腾的晚餐和充满温馨的氛围；哪怕你出差在外，家里的一切情况，也可以在你的手机和电脑上展露无遗。

智能时代为我们的生活带来了前所未有的便捷，也让我们拥有了更多时间去享受美好的人生。但不可否认的是，因为智能时代的到来，人类也将面临着巨大的健康“威胁”。由于智能化，我们的体力劳动将不断被缩减，身体也会因为长时间坐在办公桌前，而出现颈椎、腰椎、脊椎等多种现代病。如何让人们在智能时代充分享受生活和工作的乐趣，也就成为了许多家具生产商，特别是沙发、座椅生产商为之努力的目标。

因为工作关系，我经常出差到国外考察。在许多发达国家，特别是高福利的北欧，他们对家具，尤其是对座椅的“舒适”追求，几乎可以用“不懈”两字来形容。仔细想来不无道理。室内空间的主体是人，家具设计理所当然应满足人的实用和精神需求。如果忽视了人，任何所谓豪华或者高科技的家具就有可能对身体产生副作用，甚至影响到健康。

北欧家具崇尚极简主义，突出优点就是“以人为本”，也正因此，“舒适”成了北欧家具的第一要素。挪威思特莱斯品牌旗下的舒适椅，可以说是一个“以人为本”设计出的典范。我们都知道，人坐着时腰部是悬空，而根据人生理上对舒适的要求，这时人的腰部正是最需要支撑的部位。在思特莱斯舒适椅上，无论人如何变化坐姿，都会感受到它细腻而体贴地迎合身体，完美承托身体的每一个变动，为此它拥有了多项支撑系统的全球专利。舒适椅的科技含量是在于达到了真正的“人椅合一”，可紧密贴合颈、背、腰，成为我们身体的一部分。它没有繁复的操作，全自动调节，任何人都可以轻松享受到它带来的舒适。

在我看来，家是社会最基本的单元，是最隐私的地方，是享受个人生活最重要的地方。家的装修、布置和家具的选择理应突出“舒适”二字。再好看都不如舒适与好用更能让你得到享受，把自家宅院当作五星级酒店一样来装修是不可取的。因为，酒店是要满足各色人等各个方面的要求，而家完全是个性十足的。从这个意义上说，家应该是“私家领地、谢绝参观”，低调的奢华与舒适才应该是家的氛围。 乔云 文