

# 2013 年终, 巨幅优惠惊现楼市 绿地芳满庭: 安家上海的好时机

□ 地产评论员 蔡骏



2013 年终将至, 沪上一些明星楼盘为感恩客户、回馈业主推出巨幅优惠。今年在市场表现极佳的绿地芳满庭就是其中之一, 项目凭借“购房立减3万再享91折”的优惠力度, 再一次成为市场热盘。

## 抢占 价格洼地遇上巨幅优惠

上海置业的话题对于青年人和新上海人而言总是显得遥不可及, 高昂的置业价格甚至成为了社会的问题被反复讨论。然而这类人圆梦上海的机会并非是“零”, 绿地芳满庭项目便是安家上海最好的机遇。

价格方面, 绿地芳满庭可能已属于“绝版”, 总价甚至不到90万元。自开盘以来, 便吸引了大量的客户咨询、选购。

时至年末, 为了感恩上海、感谢客户, 项目再推巨幅优惠, 购房减3万再享91折。显然在2013年市场“火爆”背景下, 这样的优惠是极为少见的, 或许这是青年人和新上海人最好也是最后的置业机会。

## 年末 把握 91 折优惠

把握住低总价和巨幅优惠, 买房人就能拥有全家团聚的幸福生活。在绿地芳满庭, 90万不到的价格便能拥有超值的空间, 其中, 3房户型设计, 足以把父母接来上海, 以享天年。项目交房后, 全家人在上海过年, 不用再为买不到火车票而着急。

由此可见, 绿地芳满庭公寓产品极具性价比, 在上海相同的价位最多只能买到1室半的户型, 即便是小两房也凤毛麟角。但绿地芳满庭能做到三房空间, 算上赠送面积, 每一个房间都是实实在在的使用空间, 即便把父母接来同住, 全家人也不用“蜗居”。

## 绿地芳满庭 复制城心生活

绿地芳满庭虽是远郊项目, 但在生活配套上并未打折扣, 与市中心相同级别的商业、医疗、教育资源一应俱全, 生活无后顾之忧。

据了解, 项目附近有复旦大学附属金山医院, 优质的医疗资源位健康生活保驾护航, 周边中小学教育配套一应俱全, 优质生活轻松、便捷。未来周边还将拥有金山万达广场, 加上现有的百联、乐购等。

业内人士称, 绿地芳满庭减3万、打91折的优惠力度, 如果放在市中心已经是10年未见的现象, 对想要留在上海的置业者是难得机会。

# 绿地威廉公寓: 90 平精装公寓火热认筹

近日, 中国房地产协会与绿地集团联手打造的上海首个“百年住宅”示范项目, 绿地威廉公馆三期, 全新样板房亮相申城。

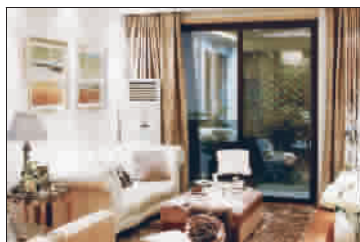
据悉, 该项目借鉴了日本先进的“百年住宅”建设理念, 通过工业化集成技术, 以及住宅主体与装修部分完全分离的SI体系, 实现住宅“户型可变、可检可修、住宅寿命延长至100年”等突破性的功能。

作为国内首创“百年宅”产品, 为保证绿地威廉公馆三期100年的耐用性, 其建筑承重结构以百年居住为标准, 混凝土保护层厚度相比传统住宅增加40%, 结合外墙铝合金百叶护栏、外墙耐久保温等外墙保护材料, 确保建筑历经风雨仍保持常新。

绿地威廉公馆三期样板房公开之后, 受到了大量购房者、业内同行的关注, 其率先推出的90平方米精装公寓, 是为成长型家庭定制的百变户型, 既可以打造成舒适的2房2厅, 亦可以改造成功能强大的3房2厅, 备受大量婚房置业者的青睐。

值得一提的是, 绿地威廉公馆三期的室内体现诸多人性化关怀细节, 如全屋无障碍设计, 玄关、卫生间的助力扶手, 符合人体工程学的电源高度, 方便呼叫的应急系统等, 都为每一位家庭成员考虑到细微之处, 尤其适合家中有婴幼儿、中老年人的家庭居住。

据悉, 作为绿地集团在嘉定南翔核心



打造的30万方醇熟精英社区, 绿地威廉公馆开盘至今已有1400多户业主落户, 是西上海十分罕见的全能型生活区。社区距轨交11号线南翔站仅500米, 10站静安寺, 可迅速抵达城市多个商圈。社区紧

邻30万方大型商业广场, 星巴克、麦当劳、保利国际影城等一站式生活体验。800米家乐福, 公立南翔小学、私立英国学校、公立南翔中学等多所名校环伺, 是精英、白领圈层置业一步到位的不二之选。

现绿地威廉公馆三期百年住宅全新亮相, 可预约品鉴样板房。90平方米优质户型, 同期开放认筹, 户型南北通透、实用率超高, 户型可根据业主需求改变, 无论是两人世界、三口之家, 甚至四代同堂, 均可适用, 房源数量有限, 现正火热认筹中。

(王蓓莲)

上海买房呼叫中心: 4006358880 转 698

# 天地健康城打造沪上首个高端退休社区

近日, 天地健康城现场示范区首度开放。在经过两年潜心调研与探析, 天地健康城最终建立了以私人保健、私人生活助理和恬愉学堂等三大服务为支撑的服务体系, 项目预计将于1月正式开盘。

据了解, 天地健康城与华东医院合作, 邀请到多位各科资深专家医师作为天地健康城业主的私人医生, 为每一位业主制作精细的健康档案。另外, 天地健康城的私人生活助理体系, 则将子女般亲情管理服务植入服务体系之内, 解决老年日常生活的所有琐事。

作为国内首屈一指的养老地产开发运营企业, 天地控股从天地健康城项目之初,

便矢志于将一些先进的国际经验引入国内。

据了解, 天地健康城联合了拥有30年退休社区运营经验且在澳洲等地运营了百余家退休社区的兄弟公司 Aveo Group, 将澳洲先进的 CCRC 体系引入上海, 创立了国内养老服务机构的全新模式, 从而全方位地服务于未来入住该社区的老年群体。

依照 CCRC 体系和运营模式, 天地健康城开发配备了780套产权式公寓、350套酒店式公寓以及36套全护理式公寓, 提供从自理、介护到全护理等一站式健康服务。其中, 780套产权式公寓对外出售, 而350套酒店式公寓和36套全护理式公

寓由天地健康城全资持有经营。

据天地健康城总经理邓耀东介绍, 天地健康城提供的各项服务成本每人每年便达到6.5万元, 收益的一部分会对服务团队进行激励补贴, 一方面可保证天地健康城高品质养老服务的续航能力, 另一方面对入住社区的业主而言, 也更多了一层投资保障。

在示范区开放的同时, 天地健康城与上海市老年基金会合作的专项基金也正式授牌成立, 两者联手举办了首届上海“健康养老产业”和“老年公益事业”协同发展论坛, 探讨如何更好地在社会养老问题上充分发挥市场作用。

(王蓓莲)

## 汉拿山小镇

国际教育新辟捷径

“蜂鸟移民”的代表项目——绿地汉拿山小镇, 由两大世界500强企业联手投资, 50万美元即可获得移民资格, 再加上距离上海只有一个小时的飞行距离, 一经推出便吸引了大批中国客户。另外, 目前北伦敦教会学校、加拿大布兰克森女子学院、美国著名私立学校奥尔本斯学校和韩国国际学校济州分校均已入驻, 2015年底计划引入15所国际名校。

据了解, 绿地在济州岛地产项目汉拿山小镇一期已完成销售80%—85%, 销售额达1200亿—1280亿韩币, 约合人民币7亿—7.5亿元。

(马颖之)

年终特惠, 仅此一套

285万  
湖景双拼!

※ 首付无须百万 ※ 抢住不限购湖景双拼 ※

亲民价不等人!  
富力湾助你抄底2013年!

VIP LINE: 400 635 8880 转 900



富力地产 | 创建非凡 至善共生 项目地址: 昆山市淀山湖镇万园路88号

开发商: 昆山国银置业有限公司 房号: 108号 价格有效期至: 1周 预售证: (2013) 预售字第214号 本广告仅供参考, 广告中具体确定的内容可作为购房合同附件

现场办理  
新民楼市购房卡  
可享2万抵25万  
购房优惠!