

本报记者 沈敏岚 文 周馨 摄

金秋辰山:羊驼、孔雀现花丛

2012“辰山秋韵”为游客奉上丰盛的“假日盛宴”

盛开的10多万株向日葵、能托起幼童的神奇植物王莲、在花丛中草地上漫步的羊驼和孔雀……金秋时节,辰山植物园丹桂飘香,湖光山色醉人,正在举行的2012“辰山秋韵”主题花展为游客奉上丰盛的“假日盛宴”。

辰山植物园秋季花展以向日葵和王莲为主打花卉,10万多株向日葵沿矿坑花园等沿线布置,并运用葵花的多种色彩以及地势的高低起伏,打造恢宏大气、色彩鲜明、寓意深远的葵花海洋。

该园利用中科院上海植物研究中心在荷花、睡莲方面的科研优势,在水生植物园、涉水区域等处布种了近600株的各色王莲,“十一”长假,正值最佳观赏期的王莲将以娇容多变的花色、香味浓郁的花朵以及超强承重力的叶片让游客叹为观止。

“风吹草低见牛羊”是草原风情,金秋时节的辰山植物园,微风吹过,树林里、花丛中、草地上,有可爱的动物探出头来,跟游客打招呼。该园还开辟了小小儿童动物园,展示山羊、香猪等温顺可亲近的动物,增加儿童对于动物世界的感知。游园途中,与可爱动物相遇,别忘了为它们拍照,参加“辰山印象,动物影像”摄影比赛。

辰山植物园引种的植物品种已超过万种,来自海内外的游客都能在这里找到家乡的野生动植物。今年辰山植物园特设了“寻找家乡的野生动植物”活动,游客可在入园时领取活动信息卡,然后在找到家乡的野生动植物后填写基本信息,再交到游客中心,经确认正确后即可在离园时领取一份小礼品。

“辰山秋韵”花展,还有众多音乐、摄影展来添彩。

“十一”长假,在温室“热带花果馆”的棕榈广场和“德中同行”竹亭内,将分别举办管弦乐、江南丝竹以及评弹的欣赏活动。此外,“德国摄影师眼中的上海”摄影展也将在“德中同行”竹亭展出。



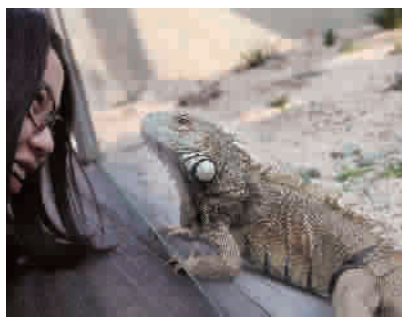
两只可爱的羊驼漫步在绿树下,享受秋日的阳光



山羊爬到高高的石头上四处张望



良好的自然环境吸引了众多野生白鹭



大胆的蜥蜴和游人对视



黑天鹅在湖水中展现着优美的身姿

创维双节期间重磅推出4倍超高清云电视

云电视 新生活:不只是好“看”

中秋+国庆的长假,你还打算做“沙发上的土豆”吗?或许,当你尝试着改变了“看电视”的方式,便也获得了一种全新的生活方式。

近日,创维针对双节市场,重磅推出搭载更新技术的一系列云电视,除拥有4倍超高清的全新视觉效果外,还通过升级观看方式、交互方式和娱乐方式,让电视不仅好看,亦更加好用和好玩,并通过搭载云技术,兼顾用户健康。

新看法:不想看广告?可以!

一部电视剧看得正在兴头,却突然出现了插播广告。这时候,不妨按下创维新系列云电视遥控器上的“广告时间”,切换至微博、淘宝、新闻或者笑话等页面,看着连续剧也能“八面玲珑”。

这只是创维近期针对双节市场推出的新系列云电视的亮点之一。作为新看法中的重要组成部分,除了帮用户解决“广告烦恼”外,创维的“云频道”还能在电视联网的基础上,实现电视节目“无限观看”的模式,不再被电视台每天的限量播放所束缚,真正做到“想看几集看几集”,用户还可以通过节目导视,一览包括电视剧、电影、健康、娱乐、新闻、体育、财经等10类题材的智能门类,随点随看。此外,新系列云电视通过云端,聚合未来4天节目预告信息,淘汰不准确的机顶盒预告,让用户不必再担心错过节目。

同时,新系列云电视中还创新性地增加了“我的足迹”,“打开电视之后,上次浏览过的电视节目都有‘脚印’,续看

起来非常方便”。体验过新系列云电视的Coco说,“而且,还能知道宝宝自己在家时,都看过哪些节目,做到心中有数,有助于孩子的教育。”

而此次新系列所采用的窄边设计和航空材质,令众多“外貌协会”的成员眼前一亮。“窄边设计、黑高清晰和新材质,看上去很有质感。”在看到新系列云电视之后,陈小姐难掩惊喜。

新用法:刷“脸”识别?可以!

羡慕好莱坞科技大片中,“刷脸”即可启动开关的场景吗?如今,你也可以。

按下创维新系列云电视遥控器中的“用户切换”键,将脸对准摄像头,红外追踪灯启动后,摄像头将全部点亮变红进行红外追踪,定位后,摄像头开始拍照,摄像头变成蓝色。

“用‘刷脸’识别代替密码记忆,太帅了!”身为一名外企白领,Tony对这项颇具科技含量的新功能很是兴奋,“而且,新系列云电视还能通过创维的CooTouch进行动作识别,用手势控制网页浏览,玩冠军乒乓、瑜伽瑜伽、健身操等游戏,甚至可以完全摆脱遥控器,电视竟然如此有趣。”

除此之外,“语音博士”的功能,也让创维新系列云电视更加“贴心”。

“我很喜欢用其中的语音搜索功能,”Tony说,只要说出“某地点附近有什么好吃的”,通过连接互联网,电视屏幕上便可以罗列出一系列就餐点,而且,说出想要查询的路线,搜索结果同样也能



快速呈现出来。即使你不在电视旁,也可以通过无线甩屏、传屏和传屏触控等方式,用Pad等移动终端观看,非常便捷。

在新系列云电视中,用户还可以通过面部识别和语音,快速登录QQ等应用软件,甚至,电视界面的呈现,都可以亲自动手DIY。无论你身处何方,只要输入用户名和密码,便可以在任何联网的地点,登录你的创维“个人云”,调取所用信息。

新玩法+新生活:没有不可以!

摆脱“沙发土豆”,用电视玩游戏!但是,你是否会担心“应用不够多”?如今,新系列创维云电视接入了国内知名智能电视应用市场——乐视应用,将云平台的应用类别提升至7个大类,数量扩充至

1225个,无论你想玩游戏、看娱乐、用工具还是享阅读,几乎“没有不可以”。

对于追求新鲜和生活品质的活跃人群而言,好看、好用和好玩,最终都是为了创造更好和更健康的生活方式。

“这就是我最喜欢创维云电视的地方,因为它健康。”一向对于生活品质颇有要求的Ivy说,“利用云平台,我可以进行周边温度、湿度、PM值等监测,还能给爸爸妈妈测量体重、脂肪和血压,真是太方便了。不只这些,当监测出健康状况出现问题时,云平台中的联网数据还能给出专家的专业建议,非常贴心。”

此外,通过手机下载安装相关客户端,还可以在电视中体验《冠军乒乓》、《快乐乒乓》等三维运动,“要健康,先运动,果然是极好的搭配。”Ivy笑道。