

# 艺术家具

主办: 新民传媒  
 协办: 中国工艺美术学会工艺设计分会  
 策划: 吴同胜 黄华  
 顾问: 韩国荣 主持: 张妮  
 电话: 021-56131287 66745056



2014年首届上海木文化节得到了上海市市民文化节指导委员会批准,是上海市市民文化节的重要组成部分,旨在丰富上海市民的文化生活,传承并弘扬中华传统木文化。本届木文化节安排了木文化节开幕式、专家论坛、上海木文化博物馆开馆仪式和展示体验等活动项目。本届木文化节主题是“传承创新,整合互联”。

首届上海木文化节是由中国木材与木制品流通协会、中国工艺美术学会木雕艺术专业委员会、上海市收藏协会、上海木材行业协会、上海工艺美术行业协会、上海市福建商会、上海古玩经营协会、上海在沪企业(商会)联合会文化产业分会、上海文化创意产业资源联盟作为支持单位,中国家具协会传统家具专业委员会、上海福人投资集团有限公司作为主办单位,上海木文化博览园和尊木汇国际艺术广场作为承办单位。

中国家具协会作为首届上海木文化节主办单位之一,还将在宝山区举行全国性的行业协会年会等活动,这在上海市也是第一次,届时将有超过300家全国红木家具企业的高层领导亲临现场。2014上海木文化节主要活动项目有:

“论坛项目”——中国家具协会传统家具专业委员会年会及专家论坛,来自全国各地的300家家具品牌企业和行业专家汇聚上海,探讨红木产业链创新发展模式。

“展示项目”——将举行“上海木文化博物馆”开馆仪式,将集中推出木文明之旅展、古木之魂自然文化遗产展、红楼梦文化艺术经典家具展、中国工艺美术大师木雕精品展、全国精品设计红木椅大展等系列、经典的木艺术文化项目,为上海广大市民献上一场丰富的木文化盛宴。

“体验项目”——由淘木文化和中华美食二个部分组成。木文化节期间特邀全

## 首届上海木文化节 2014年中国家具协会传统家具专业委员会年会 暨上海木文化博物馆开馆将隆重启幕

国木艺精品、木制手串、木摆件、中华美食、老上海风情秀、宝山大舞台、汉文化表演等。

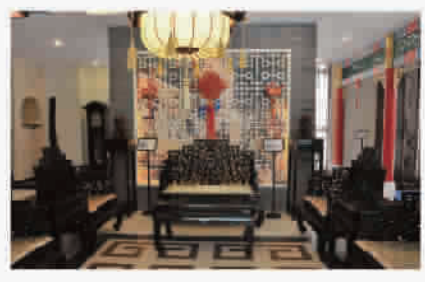


“营销项目”——全场酬宾大促销。木文化节期间,红木体验会所集群、艺术手工街内红木家具、名木、陶瓷、古玩字画企业品牌,将推出系列优惠大酬宾,倾情



让利。尊木汇国际艺术广场将成为上海市、长三角城市乃至全国红木家具及文玩艺术品体验展示营销的首选之地。

上海福人投资集团有限公司作为主办单位,其前身是上海福人林产品批发市场,通过二十余年的企业发展,目前拥有国际木材交易中心、文化中心、金融中心



和信息中心等四大中心,形成二十多家各类子公司,其业务涵盖木材交易、仓储物流、信息电商、金融服务、文化产业、进口服务、木材及木制品展示、木材贸易等领域,形成了木业生态圈经营服务体系,是中国木材流通协会副会长单位、上海木材行业协会名誉会长单位、新沪商联合会常务副会长单位。

上海福人投资集团有限公司着眼上海城市发展需要,着眼企业发展规划,经过持续多年规划投资探索,初步建成“尊木汇国际艺术广场”(上海木文化博览园)项目。

2014年9月,“尊木汇国际艺术广场”(上海木文化博览园)被列入上海市经济和信息化委员会的《上海市工艺美术产业发展三年行动计划》(2014—2016)(沪经信都 2014 577号)的发展规划。该规划要求,以发展和保护并举为基本思路,以产业能级提升和重大项目落地为发展主线,以提升发展层次、丰富文化内涵为核心,着力推进工艺美术产业特色化、集群化、品牌化发展,树立海派工艺美术行业品牌,不断提升产业的创新能力和技术水平,形成大中小微企业协调发展、产业竞争有序的新格局。该规划提出,将“家居工艺品”列入工艺美术产业发展的重点领域,并提出,“形成红木家具产业集群。整合现有红木家具产业资源,推动红木艺术公共信息服务平台、



木文化创意产业园等项目建设,形成集原材料交易、设计研发、精深加工、贸易会展、信息发布、维修服务于一体的海派红木家具产业集群。”该规划任务,促进产业创新发展,强化多层次品牌塑造,促进公共服务体系建设,加强人才队伍建设,推进技艺传承保护,促进国内外合作交流。该规划措施,将为加强机制保障,加强政策支持,加强市场服务对接,加强产业基础建设,发挥行业中介组织作用。

“尊木汇国际艺术广场”(上海木文化博览园)占地12万平方,秉承“一木一世界,一馆一传奇”的理念,按照“初生的树,再生的木,大生的精神”三个层面规划,由木文化博物馆、尊木公园、艺术手工街、红木体验会所集群等组成,汇集全世界名树、名木、家具、木雕、木建筑等,是国内最具规模的木文化主题园,被国家文化部授予“国家文化产业示范基地”,列为上海北中环“十二五”规划重点文化产业项目和上海市工艺美术产业重点项目。

“尊木汇国际艺术广场”发展目标是,通过会所体验、展览、拍卖、定制、文化推广等一体化运作,打造中国艺术行业玩家、商家、藏家的互动平台。“尊木汇国际艺术广场”发展定位是,探索形成红木产业的“交易价格公道,企业诚信品牌,商品价值发现”的现代服务业特色功能园区。



## 首届上海木文化节 2014年中国家具协会传统家具专业委员会年会 上海木文化博物馆开馆 二〇一四年十二月八日

支持单位: 中国木材与木制品流通协会 中国工艺美术学会木雕艺术专业委员会 上海市收藏协会 上海木材行业协会 上海工艺美术行业协会  
 上海市福建商会 上海古玩经营协会 上海在沪企业(商会)联合会文化产业分会 上海文化创意产业资源联盟  
 主办单位: 中国家具协会传统家具专业委员会 上海福人投资集团有限公司  
 承办单位: 上海木文化博览园 尊木汇国际艺术广场

地址: 上海市沪太路2695号(地铁7号线上大路站2号出口) 尊木汇国际艺术广场 电话: 400-920-5550

